

POZNÁMKA PLATÍ PRO VŠECHNY SPECIFIKOVANÉ PRVKY:  
UPOZORNĚNÍ! V tabulkách tohoto dokumentu jsou uvedeny požadované standardy a technické parametry jednotlivých výrobků a materiálů. S ohledem na skutečnost, že není možné, resp. je velmi obtížné dostatečně přesně, resp. srozumitelně popsat požadovaný tvar, technické parametry a vlastnosti výrobků jsou u některých výrobků v souladu s § 89 odst. 6 zákona o zadávání veřejných zakázek uvedeny odkazy na referenční výrobek pomocí obrázků (fotografií). Dodavatel je oprávněn nabídnout jiný výrobek, pokud je s referenčním výrobkem rovnocenný.

Za rovnocenný bude každý jednotlivý výrobek považován tehdy, pokud budou kumulativně splněny následující podmínky:  
a) výrobek splňuje ty požadavky na tvar, barvu, rozměry, materiál a další vlastnosti, které jsou u příslušného výrobku definovány jako závazné, a současně  
b) výrobek má buď stejné, nebo lepší technické či estetické vlastnosti v případech, kdy jsou tyto vlastnosti u konkrétního výrobku stanoveny jako minimální.

Každý výrobek musí být před montáží odsouhlasen investorem a architektem projektu, přičemž v případě odmítnutí výrobku musí být předložen jiný výrobek při respektování připomínek investora, resp. architekta projektu. Všechny výrobky (dveře, okna, truhlářské prvky, klempířské prvky, zámečnické prvky apod.) budou dodány na stavbu na základě zaměření skutečného provedení konstrukcí.

Pokud vznikne rozpor mezi projektovou dokumentací a tabulkami standardů, dodavatel stavby bude před montáží nebo výrobou o tomto rozporu informovat architekta projektu a požádá o výklad.

název projektu	
Revitalizace sportovního areálu Bedřichov	
stupeň dokumentace	
Sloučené územní a stavební povolení	
stavebník	
Statutární město Jihlava	
Masarykovo nám. 97/1, 586 01 Jihlava	
Zástupce: Pavel Svoboda, DiS; pavel.svoboda@jihlava-city.cz	
místo stavby	
p.č. 129/46, 129/58, 129/108, 129/42, 129/45, 2692, 2697, 2669, 575 a 648/1 k.ú. Bedřichov u Jihlavy [659878]	
hap   hlavní architekt projektu	
KonceptArch s.r.o. Ing.arch. Petr Srogončík Za Valem 17, 148 00 Praha 4 Ing.arch. Jiří Suchý	
pare	
autor projektu	
Ing.arch. Petr Srogončík Ing.arch. Jiří Suchý	
kontakt	
srogoncik@konceptarch.cz suchy@konceptarch.cz	
±0,000 = +505,500 m.n.m. Bpv	
projektová část	
STANDARDY	
datum	
Říjen 2024	
Koncept Arch	

**REVITALIZACE SPORTOVNÍHO AREÁLU BEDŘICHOV - STANDARDY****ID KATEGORIE / PRVEK****A. KONSTRUKČNÍ PRVKY**

- A.1 OBVODOVÉ ZDIVO
- A.2 PŘÍČKOVÉ ZDIVO
- A.3 PŘEKLADY
- A.4 SÁDROKARTONOVÉ PŘÍČKY A PŘEDSTĚNY
- A.5 PREFABRIKOVANÉ SCHODIŠTĚ S PROTISKLUZEM
- A.6 STROPNÍ PANELY
- A.7 FILIGRÁNOVÉ STROPY
- A.8 SÁDROKARTONOVÉ PODHLEDY

**B. IZOLACE**

- B.1 HYDROIZOLACE ZÁKLADŮ
- B.2 HYDROIZOLACE STŘECHY
- B.3 HYDROIZOLACE TERASY
- B.4 TEPELNÁ IZOLACE ZÁKLADŮ
- B.5 TEPELNÁ IZOLACE PODLAH
- B.6 TEPELNÁ IZOLACE FASÁDY
- B.7 TEPELNÁ IZOLACE STŘECHY
- B.8 KROČEJOVÁ IZOLACE
- B.9 HYDROIZOLAČNÍ STĚRKY
- B.10 AKUSTICKÁ IZOLACE

**C. FASÁDNÍ PRVKY A EXTERIÉROVÉ POVRCHY**

- C.1 FASÁDNÍ OMÍTKA
- C.2 FASÁDNÍ OKNA
- C.3 FASÁDNÍ DVEŘE
- C.4 KERAMICKÁ DLAŽBA NA TERASU
- C.5 SKLADBA STŘECHY S EXTENZIVNÍ ZELENÍ
- C.6 OBKLAD STŘÍDAČEK V LOUBÍ Z KOMPOZITNÍCH DESEK
- C.7 PODHLED Z KOMPOZITNÍCH DESEK V LOUBÍ
- C.8 EXTERIÉROVÉ PARAPETY A OPLECHOVÁNÍ
- C.9 OCHRANNÁ SÍŤ Z PLETIVA V LOUBÍ
- C.10 EXTERIÉROVÉ STÍNĚNÍ OKEN
- C.11 ZÁBRADLÍ
- C.12 VSTUPNÍ BRANKY
- C.13 ZÁCHYTNÝ SYSTÉM NA STŘEŠE

**D. INTERIÉROVÉ PRVKY A INTERIÉROVÉ POVRCHY**

- D.1 KERAMICKÁ DLAŽBA
- D.2 KERAMICKÉ OBKLADY
- D.3 INTERIÉROVÁ OMÍTKA
- D.4 INTERIÉROVÉ DVEŘE
- D.5 INTERIÉROVÉ PARAPETY
- D.6 KABINOVÉ ZÁSTĚNY
- D.7 ZRCADLA ZAPUŠTĚNÁ DO OBKLADU

**E. OSTATNÍ PRVKY**

- E.1 PIKTOGRAMY

- E.2 FASÁDNÍ NÁPISY
- E.3 LAVIČKY NA STŘÍDAČKÁCH V LOUBÍ
- E.4 LAVIČKY V ŠATNÁCH

## **F. ZAŘÍZENÍ TZB**

### **F.1 ZDRAVOTECHNIKA**

- F.1.1 ZÁVĚSNÁ WC MÍSA S PŘÍSLUŠENSTVÍM
- F.1.2 UMYVADLO S PŘÍSLUŠENSTVÍM
- F.1.3 UMÝVÁTKO S PŘÍSLUŠENSTVÍM
- F.1.4 SPRCHOVÁ BATERIE S PŘÍSLUŠENSTVÍM
- F.1.5 SPRCHOVÉ ŽLABY S PŘÍSLUŠENSTVÍM
- F.1.6 PISOÁRY S PŘÍSLUŠENSTVÍM
- F.1.7 VÝLEVKA S PŘÍSLUŠENSTVÍM
- F.1.8 INVALIDNÍ ZÁVĚSNÁ WC MÍSA S PŘÍSLUŠENSTVÍM
- F.1.9 INVALIDNÍ UMYVADLO S PŘÍSLUŠENSTVÍM
- F.1.10 INVALIDNÍ SPRCHOVÁ BATERIE S PŘÍSLUŠENSTVÍM
- F.1.11 INVALIDNÍ SEDÁTKO DO SPRCH
- F.1.12 INVALIDNÍ MADLA
- F.1.13 DOPLŇKY NA TOALETÁCH
- F.1.14 DOPLŇKY U UMYVADEL A VE SPRCHÁCH

### **F.2 ELEKTROINSTALACE**

- F.2.1 ZÁSUVKY A VYPÍNAČE
- F.2.2 SVĚTLA EXTERIÉROVÁ LINIOVÁ PŘISAZENÁ
- F.2.3 SVĚTLA INTERIÉROVÁ LINIOVÁ PŘISAZENÁ
- F.2.4 SVĚTLA INTERIÉROVÁ KRUHOVÁ PŘISAZENÁ - BISTRO, KANCELÁŘ
- F.2.5 SVĚTLA INTERIÉROVÁ KRUHOVÁ PŘISAZENÁ - ŠATNY
- F.2.6 SVĚTLA INTERIÉROVÁ KRUHOVÁ PŘISAZENÁ - SPRCHY A WC
- F.2.7 SVĚTLA INTERIÉROVÁ LINIOVÁ PŘISAZENÁ PRACHOTĚSNÁ

## **G. VENKOVNÍ POVRCHY**

- G.1 KOMUNIKACE - ASFALTOVÁ
- G.2 KOMUNIKACE - ŽULOVÁ KOSTKA
- G.3 KOM. - PARKOVÁNÍ - DISTANČNÍ BETONOVÁ DLAŽBA
- G.4 ZATRAVŇOVACÍ DLAŽBA - PLASTOVÁ, VYPLNĚNÁ ŠTĚRKEM
- G.5 CHODNÍK - ZÁMKOVÁ DLAŽBA
- G.6 CHODNÍK - PROBARVENÝ CEMENTOBETON
- G.7 TARTANOVÝ POVRCH
- G.8 UMĚLÝ TRÁVNÍK - FOTBALOVÁ HŘIŠTĚ - UT3G
- G.9 PÍSEK S PILINAMI (ZAJIŠŤOVACÍ PODUŠKA)
- G.10 OBRUBA - ŽULOVÁ KOSTKA
- G.11 OBRUBA - BETONOVÝ OBRUBNÍK - ZAPUŠTĚNÝ
- G.12 OBRUBA - ŽULOVÝ SILNIČNÍ OBRUBNÍK
- G.13 ODVODŇOVACÍ POVRCHOVÝ ŽLAB
- G.14 VAROVNÝ PÁS Z RELIÉFNÍ DLAŽBY

## **H. VENKOVNÍ MOBILIÁŘ A DALŠÍ PRVKY**

- H.1 PARKOVÉ LAVIČKY
- H.2-4 ODPADKOVÉ KOŠE
- H.5-6 BARIÉROVÉ SLOUPKY, PARKOVACÍ SLOUPKY

- H.7 STOJANY NA KOLA
- H.8 STOŽÁRY NA VLAJKY
- H.9 STŘÍDACÍ LAVICE PRO VELKOU KOPANOU
- H.10 MOBILNÍ TRIBUNY
- H.11 HASIČSKÁ VĚŽ
- H.12 FOTBALOVÉ BRANKY
- H.13 TERÉNNÍ SCHODIŠTĚ
- H.14 SLOUPY PRO OSVĚTLENÍ HŘIŠŤ
- H.15 PODZEMNÍ ZÁSUVKOVÝ BOX
- H.16 SVĚTELNÁ TABULE (UKAZATEL SKÓRE)
- H.17 ZÁBRADLÍ - NÍZKÉ - VELKÁ KOPANÁ
- H.18 ZÁBRADLÍ - VYSOKÉ - VELKÁ KOPANÁ
- H.19 ZÁBRADLÍ - VYSOKÉ - MALÁ KOPANÁ
- H.20 LODNÍ KONTEJNER

## **I. KRAJINÁŘSKÉ ŘEŠENÍ**

- I.1 VEGETACE - STROMY
- I.2 VEGETACE - OKRASNÉ TRAVINY
- I.3 VEGETACE - TRÁVNÍK
- I.4 OCHRANA DŘEVIN PŘI VÝSTAVBĚ - DŘEVĚNÁ, MOBILNÍ



**A.1 OBVODOVÉ ZDIVO****POPIS STANDARDU:**

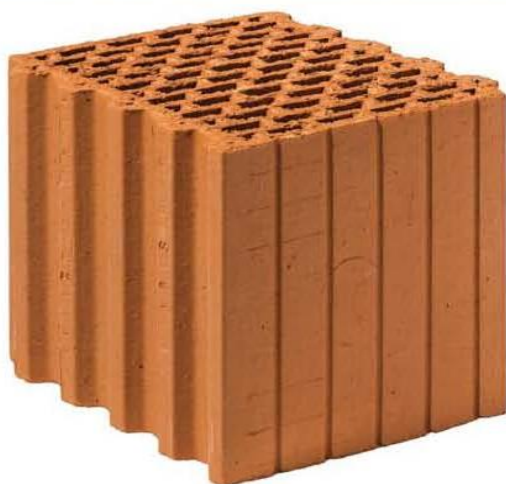
- keramické tvárnice tl. 300 mm, nebroušené, provedení pero drážka
- minimální charakteristická pevnost zdiva musí činit alespoň 3,9 MPa, ukládání na tenkovrstvou maltu
- maximální součinitel tepelné vodivosti bez omítek ( $\lambda$ ) 0,170 W/mK nebo lepší
- minimální vážená laboratorní neprůzvučnost ( $R_w$ ) 52 dB nebo lepší
- požární odolnost zdiva REI 180 DP1
- třída reakce na oheň A1 - nehořlavé

**UMÍSTĚNÍ:**

- nosné obvodové zdivo objektu SO-01

**BAREVNOST RAL:**

-

**REFERENČNÍ FOTO:**

**A.2 PŘÍČKOVÉ ZDIVO****POPIS STANDARDU:**

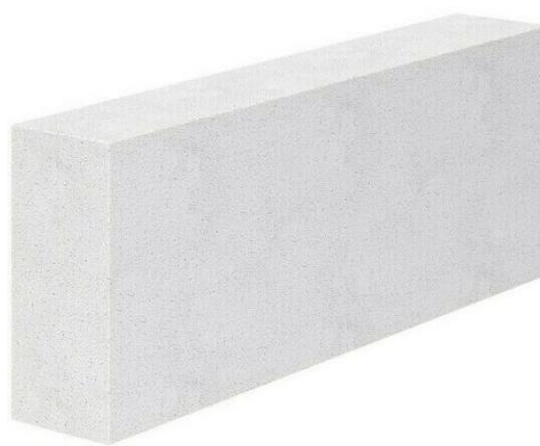
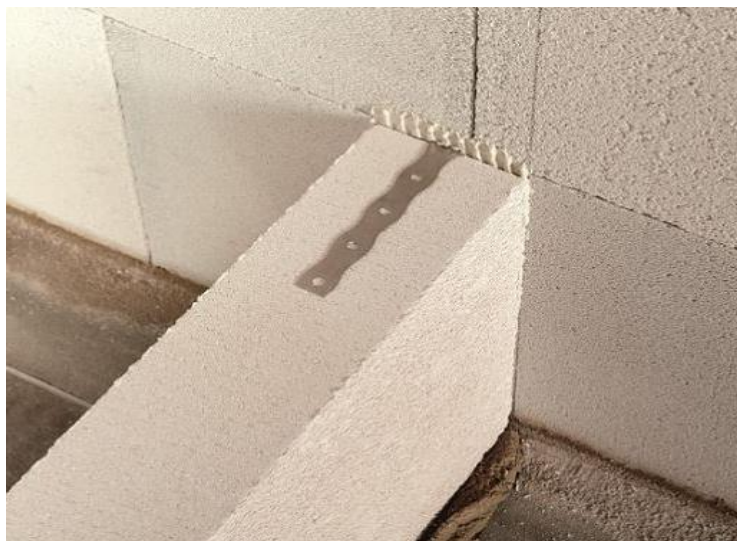
- pórobetonové tvárnice tl. 100, 150 a 200 mm, hladké
- pokládka do celoplošného maltování ložné spáry
- minimální vážená laboratorní neprůzvučnost na neomítnuté zdivo pro příčku tl. 100 mm (Rw) 37 dB nebo lepší
- minimální vážená laboratorní neprůzvučnost na neomítnuté zdivo pro příčku tl. 150 mm (Rw) 41 dB nebo lepší
- minimální vážená laboratorní neprůzvučnost na neomítnuté zdivo pro příčku tl. 200 mm (Rw) 43 dB nebo lepší
- požární odolnost zdiva EI 180 DP1
- třída reakce na oheň A1 - nehořlavé

**UMÍSTĚNÍ:**

- příčkové zdivo objektu SO-01

**BAREVNOST RAL:**

-

**REFERENČNÍ FOTO:**

**A.3 PŘEKLADY****POPIS STANDARDU:**

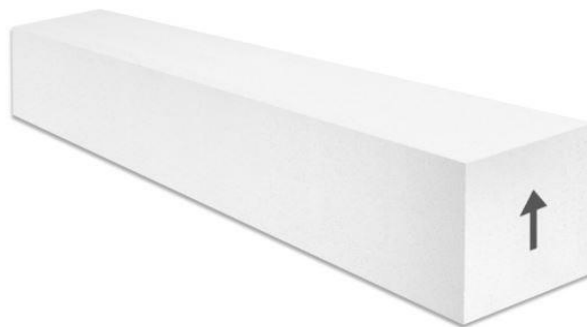
- pórobetonové překlady pro příčky tl. 100, 150 a 200 mm, hladké
- celková velikost a uložení překlady dle technologického listu výrobce na základě velikostí překlenovaných otvorů
- kladení do maltového lože
- minimální požární odolnost zdiva R 60 DP1 nebo lepší
- třída reakce na oheň A1 - nehořlavé

**UMÍSTĚNÍ:**

- překlady v objektu SO-01

**BAREVNOST RAL:**

-

**REFERENČNÍ FOTO:**

**A.4 SÁDROKARTONOVÉ PŘÍČKY A PŘEDSTĚNY****POPIS STANDARDU:**

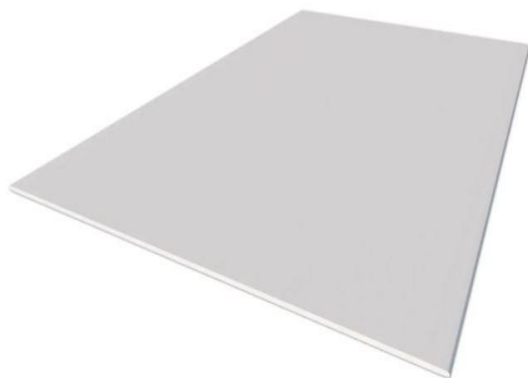
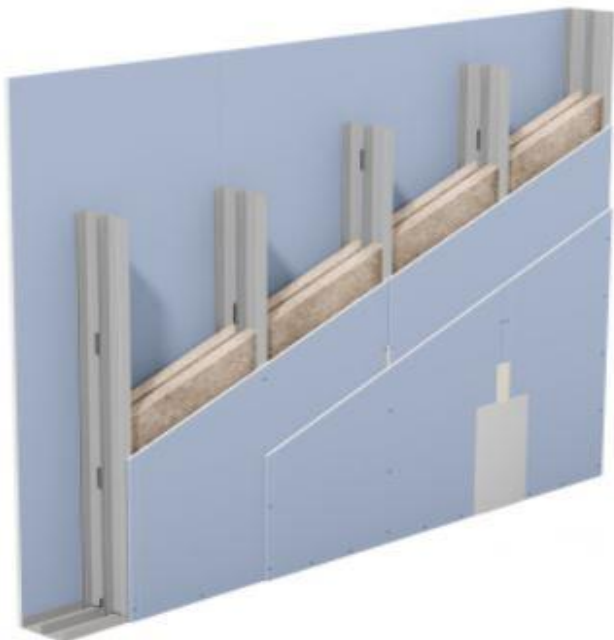
- sádrokartonové příčky a instalační předstěny s pozinkovaným ocelovým nosným rastr tloušťky 150-350 mm
- dvojité opláštění SDK deskami tl. 12,5 mm včetně akustické minerální vaty, jakost příčky Q3
- minimální požadovaná vážená laboratorní neprůzvučnost (Rw) 53 dB nebo lepší
- bez požadavku na PBŘ
- bílé sádrokartonové desky budou použity ve vnitřním prostředí s běžným provozem
- zelené sádrokartonové desky budou použity ve vnitřním prostředí se zvýšenou vlhkostí (např. u sprch, toalet, umyvadel, apod.)

**UMÍSTĚNÍ:**

- sádrokartonové příčky a předstěny v objektu SO-01

**BAREVNOST RAL:**

-

**REFERENČNÍ FOTO:**



**A.5 PREFABRIKOVANÉ SCHODIŠTĚ S PROTISKLUZEM****POPIS STANDARDU:**

- exteriérové prefabrikované železobetonové schodiště z pohledového betonu v kvalitě minimálně PB3 nebo lepší
- míra vyztužení a kvalita únosnosti betonu bude specifikována v dílenské dokumentaci v dalším stupni PD
- stupnice budou obsahovat z výroby protiskluzné drážky
- protiskluznost schodů bude vyrobena dle požadavků ČSN 73 4130 (2010) Schody a rampy (protiskluznost schodů a podest minimálně  $\mu \geq 0,5$  nebo lepší, protiskluznost okrajů schodů minimálně  $\mu \geq 0,6$  nebo lepší)
- prefabrikované schodiště bude dodáno bez estetických vad (odkrytá výztuž, uražené rohy apod.)
- minimální požární odolnost schodiště R 30 DP1 nebo lepší
- třída reakce na oheň A1 - nehořlavé

**UMÍSTĚNÍ:**

- exteriérová schodiště v rámci loubí z 1.NP do 2.NP objektu SO-01

**BAREVNOST RAL:**

- pohledový beton

**REFERENČNÍ FOTO:**

**A.6 STROPNÍ PANELY****POPIS STANDARDU:**

- prefabrikované železobetonové panely s dutinami tl. 200 mm
- spodní líc panelů bude proveden v pohledové kvalitě minimálně PB3 nebo lepší
- spáry mezi panely ve spodním lící v exponovaných místech budou zatmeleny a začištěny
- míra vyztužení a kvalita únosnosti betonu bude specifikována v dílenské dokumentaci v dalším stupni PD
- dodávka panelů bude zajištěna včetně zálivkové výztuže a betonu
- prefabrikované panely budou dodány bez estetických vad (odkrytá výztuž, uražené rohy apod.)
- minimální požární odolnost stropních panelů REI 30 nebo lepší
- třída reakce na oheň A1 - nehořlavé

**UMÍSTĚNÍ:**

- nosná konstrukce stropu nad úrovní podlaží 1.NP objektu SO-01

**BAREVNOST RAL:**

- pohledový beton

**REFERENČNÍ FOTO:**

**A.7 FILIGRÁNOVÉ STROPY****POPIS STANDARDU:**

- prefabrikované železobetonové filigránové panely tl. 220 mm
- spodní líc panelů bude proveden v pohledové kvalitě minimálně PB3 nebo lepší
- spáry mezi panely ve spodním lící v exponovaných místech budou zatmeleny a začištěny
- míra vyztužení a kvalita únosnosti betonu bude specifikována v dílenské dokumentaci v dalším stupni PD
- dodávka panelů bude zajištěna včetně výztuže a betonu
- prefabrikované panely budou dodány bez estetických vad (odkrytá výztuž, uražené rohy apod.)
- minimální požární odolnost filigránových stropů REI 30 nebo lepší
- třída reakce na oheň A1 - nehořlavé

**UMÍSTĚNÍ:**

- nosná konstrukce stropu nad úrovní podlaží 2.NP objektu SO-01

**BAREVNOST RAL:**

- pohledový beton

**REFERENČNÍ FOTO:**

**A.8 SÁDROKARTONOVÉ PODHLEDY****POPIS STANDARDU:**

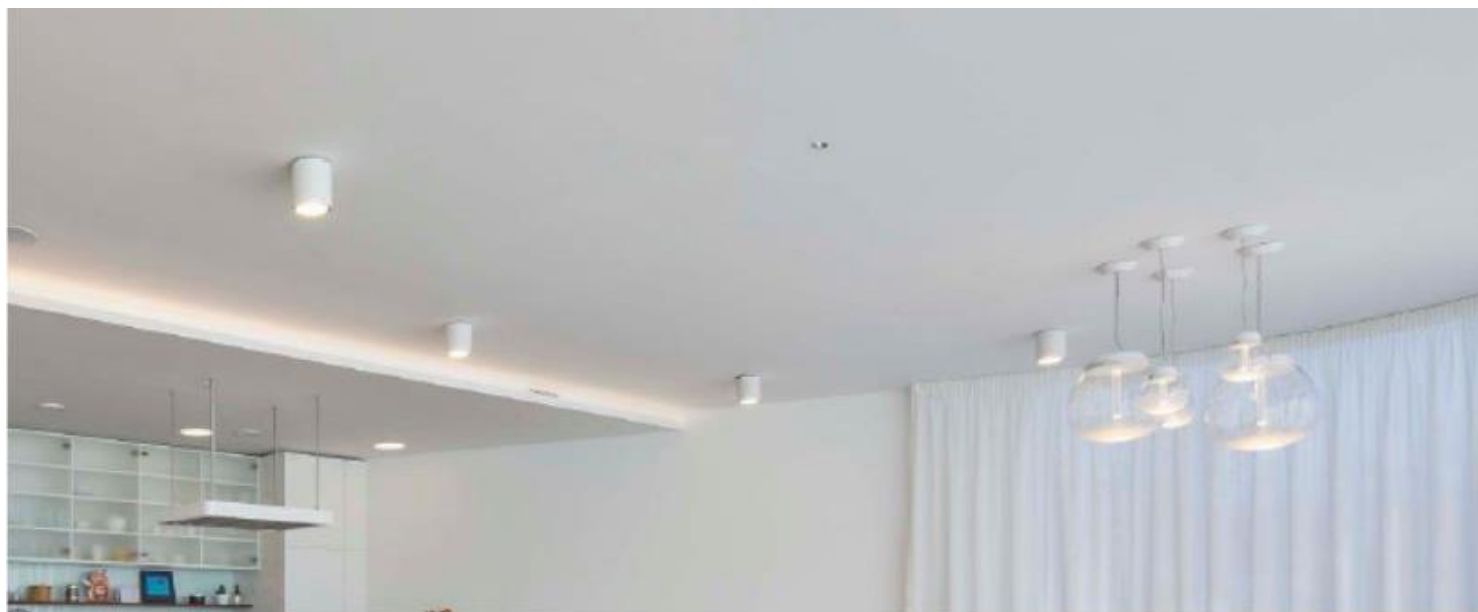
- sádrokartonový podhled hladký, kotvení na podkladní pozinkovaný ocelový rošt
- tloušťka desky 12,5mm
- pro konstrukce v prostorech se zvýšenou vzdušnou vlhkostí bude použita deska impregnovaná s určením pro použití do těchto prostorů
- sádrokartonové podhledy budou v celé ploše místnosti přetmeleny, vybroušeny, jakost podhledu Q3
- hrany budou předbroušené a napenetrované

**UMÍSTĚNÍ:**

- podhledy v rámci části hygienického zázemí v objektu SO-01 (přesné umístění viz stavební výkresy)

**BAREVNOST RAL:**

-

**REFERENČNÍ FOTO:**



**B.1 HYDROIZOLACE ZÁKLADŮ****POPIS STANDARDU:**

- 2 vrstvy hydroizolačních pásů z SBS modifikovaného asfaltu o celkové tloušťce 8 mm (2x4 mm) s protiradonovou vložkou proti střednímu radonu
- součástí dodávky bude asfaltový penetrační nátěr

**UMÍSTĚNÍ:**

- hydroizolace a protiradonová izolace podkladního betonu a základových pásů objektu SO-01

**BAREVNOST RAL:**

-

**REFERENČNÍ FOTO:**

---

**B.2 HYDROIZOLACE STŘECHY****POPIS STANDARDU:**

- přitěžovaná střešní fólie z měkčeného polyvinylchloridu se skleněnou výztužnou vložkou určená pro skladbu zelených extenzivních střech
- fólie bude mechanicky kotvená ocelovými šrouby přes plastové teleskopické podložky z důvodu nedostatečné tíhy přitěžovací vrstvy
- tloušťka fólie minimálně 1,8 mm a větší
- spoje fólií pod vegetačním souvrstvím musí být uzavřeny zálivkou
- fólie musí splňovat v celkovém souvrství zelené extenzivní střechy požadavek na Broof T3

**UMÍSTĚNÍ:**

- hydroizolace střechy v rámci skladby střešního pláště s extenzivní zelení objektu SO-01

**BAREVNOST RAL:**

-

**REFERENČNÍ FOTO:**

**B.3 HYDROIZOLACE TERASY**

- přitěžovaná střešní fólie z měkčeného polyvinylchloridu se skleněnou výztužnou vložkou určená pro skladbu provozních střech (pochozích teras)
- fólie bude přitížena vrstvou keramické terasové dlažby, která bude pokládána na terče, pod terči budou umístěné ochranné přířezy z téže fólie
- tloušťka fólie minimálně 1,8 mm a větší

**UMÍSTĚNÍ:**

- ve skladbě podlahy na tribuně v 2.NP objektu SO-02

**BAREVNOST RAL:**

-

**REFERENČNÍ FOTO:**

**B.4 TEPELNÁ IZOLACE ZÁKLADŮ****POPIS STANDARDU:**

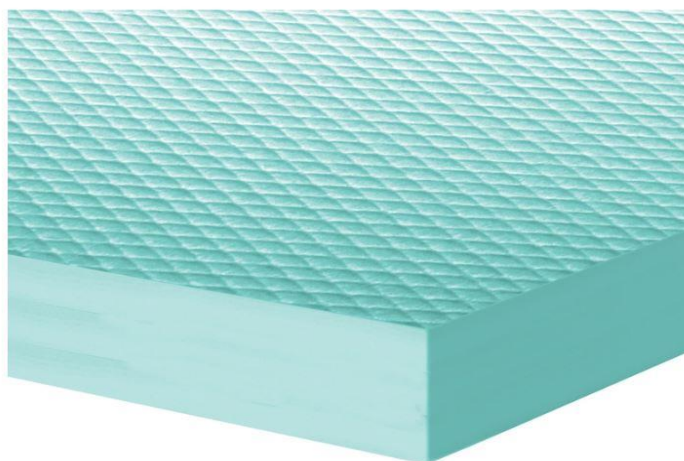
- tepelně izolační desky z extrudovaného polystyenu XPS tl. 180 mm
- maximální součinitel tepelné vodivosti ( $\lambda$ ) 0,036 W/(m.K) nebo lepší
- pevnost v tlaku při 10% stlačení 300 kPa nebo lepší

**UMÍSTĚNÍ:**

- základové pasy objektu SO-01

**BAREVNOST RAL:**

-

**REFERENČNÍ FOTO:**

**B.5 TEPELNÁ IZOLACE PODLAH****POPIS STANDARDU:**

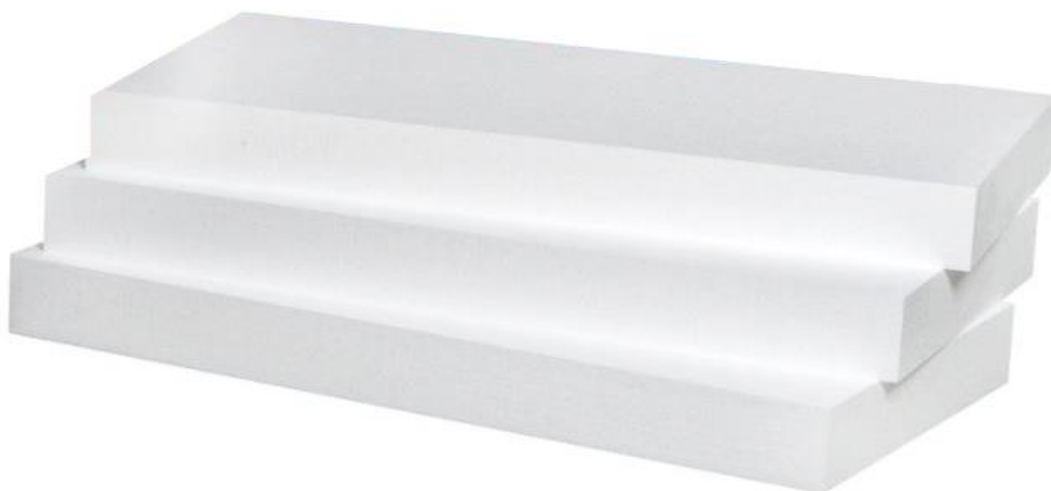
- podlahové desky z expandovaného polystyrenu EPS 100 tl. 180 mm
- maximální součinitel tepelné vodivosti ( $\lambda$ ) 0,037 W/(m.K) nebo lepší
- pevnost v tlaku při 10% stlačení 100 kPa nebo lepší

**UMÍSTĚNÍ:**

- tepelná izolace v rámci skladeb podlah v objektu SO-01

**BAREVNOST RAL:**

-

**REFERENČNÍ FOTO:**

**B.6 TEPELNÁ IZOLACE FASÁDY****POPIS STANDARDU:**

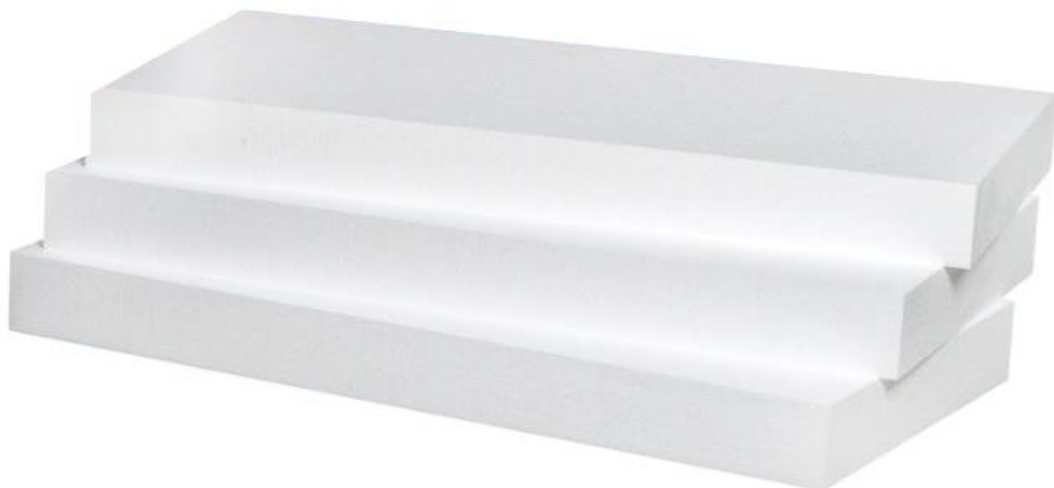
- fasádní desky z expandovaného polystyrenu tl. 200 mm
- maximální součinitel tepelné vodivosti ( $\lambda$ ) 0,039 W/(m.K) nebo lepší
- pevnost v tlaku kolmo k rovině desky 100 kPa nebo lepší

**UMÍSTĚNÍ:**

- na fasádách a v pohledu objektu SO-01

**BAREVNOST RAL:**

-

**REFERENČNÍ FOTO:**

**B.7 TEPELNÁ IZOLACE STŘECHY****POPIS STANDARDU:**

- střešní desky z expandovaného polystyrenu EPS 150 tl. 160 mm
- střešní klíny z expandovaného polystyrenu EPS 150 tl. 20-160 mm ve spádu 2%
- maximální součinitel tepelné vodivosti ( $\lambda$ ) 0,035 W/(m.K) nebo lepší
- pevnost v tlaku při 10% stlačení 150 kPa nebo lepší
- tepelná izolace střechy musí splňovat v celkovém souvrství zelené extenzivní střechy požadavek na Broof T3

**UMÍSTĚNÍ:**

- tepelná izolace v rámci skladeb střešního pláště na objektu SO-01

**BAREVNOST RAL:**

-

**REFERENČNÍ FOTO:**

**B.8 KROČEJOVÁ IZOLACE****POPIS STANDARDU:**

- desky z elastifikovaného polystyrenu tl. 50 mm
- pro užité zatížení do 4 kN/m<sup>2</sup> nebo lepší
- maximální součinitel tepelné vodivosti ( $\lambda$ ) 0,044 W/(m.K) nebo lepší
- pevnost v tlaku při 10% stlačení 50 kPa

**UMÍSTĚNÍ:**

- kročejová izolace v podlahách 2.NP v objektu SO-01

**BAREVNOST RAL:**

-

**REFERENČNÍ FOTO:**



**B.9 HYDROIZOLAČNÍ STĚRKY****POPIS STANDARDU:**

- jednosložková polymercementová hydroizolační stěrka pod obklady a dlažby
- stěrka bude aplikována na hladké podklady
- tloušťka vrstvy minimálně 2 mm

**UMÍSTĚNÍ:**

- hydroizolační stěrky budou aplikovány v rámci mokrých provozů v objektu SO-01

**BAREVNOST RAL:**

-

**REFERENČNÍ FOTO:**

---

**B.10 AKUSTICKÁ IZOLACE****POPIS STANDARDU:**

- akustická izolace z kamenného vlákna pro umístění do sádrokartonových příček, tloušťka 60-100 mm dle tloušťky příčky
- maximální součinitel tepelné vodivosti ( $\lambda$ ) 0,035 W/(m.K) nebo lepší

**UMÍSTĚNÍ:**

- v sádrokartonových příčkách v objektu SO-01

**BAREVNOST RAL:**

-

**REFERENČNÍ FOTO:**

**C.1 FASÁDNÍ OMÍTKA****POPIS STANDARDU:**

- probarvená fasádní silikonová omítka na silikon pryskyřičné bázi
- zrnitost omítky 1,5 mm
- tloušťka 5 mm

**UMÍSTĚNÍ:**

- tmavě šedá omítka RAL 7016 na hlavních fasádách objektu SO-01
- světle šedá omítka RAL 9006 na horizontální římse objektu SO-01

**BAREVNOST RAL:**

- RAL 7016
- RAL 9006

RAL 7016

RAL 9006

**REFERENČNÍ FOTO:**

**C.2 FASÁDNÍ OKNA****POPIS STANDARDU:**

- hliníková okna z vícekomorového profilového systému s přerušením tepelného mostu polyamidovými můstky s vypěňovaným jádrem, osazená izolačními trojskly s nekovovým meziskelním rámečkem
- rámy oken a křídel budou práškově lakovány
- zasklení čiré a mléčné (mléčné zasklení v rámci šaten)
- zasklení bude obsahovat bezpečnostní fólii
- maximální součinitel prostupu tepla rámu  $U_f = 1,0 \text{ W.m}^{-2}\text{.K}^{-1}$  nebo lepší
- maximální součinitel prostupu tepla skla  $U_g = 0,6 \text{ W.m}^{-2}\text{.K}^{-1}$  nebo lepší
- otevíravost oken dle stavebních výkresů
- v rámci dodávky bude zajištěn veškerý kotevní a kompletační materiál

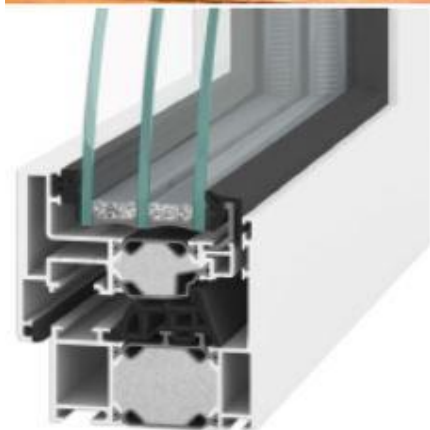
**UMÍSTĚNÍ:**

- na fasádě objektu SO-01

**BAREVNOST RAL:**

- barevnost rámu RAL 7016

RAL 7016

**REFERENČNÍ FOTO:**

**C.3 FASÁDNÍ DVEŘE****POPIS STANDARDU:**

- jednokřídlé hliníkové vchodové dveře z trojkomorového profilového systému o stavební šířce 70-80 mm s přerušením tepelného mostu kvalitními polyamidovými můstky (s vypěňovaným jádrem)
- v rámci objektu SO-01 budou použity dva typy křídel - plná a prosklená
- dveřní křídlo s hliníkovou plnou sendvičovou výplní s vypěňovaným jádrem minimálně 50 mm, dveřní křídlo v provedení s rovinně překrytým křídlem z exteriérové strany
- prosklené dveřní křídlo s izolačním trojsklem, max. součinitel prostupu tepla rámu  $U_f = 1,2 \text{ W.m-2.K-1}$  nebo lepší, max. součinitel prostupu tepla skla  $U_g = 0,6 \text{ W.m-2.K-1}$  nebo lepší, sklo bude obsahovat bezpečnostní fólii
- prah s přerušeným tepelným mostem nižší než 20 mm, dveře budou obsahovat celoobvodové kování a bezpečnostní vložkový zámek, kování u plných dveří rozetové klika-koule, kování u prosklených dveří rozetové klika-koule + vodorovné madlo, v rámci dodávky bude zajištěn veškerý kotevní a kompletační materiál

**UMÍSTĚNÍ:**

- na fasádě objektu SO-01

**BAREVNOST RAL:**

- barevnost rámu RAL 7016

RAL 7016

**REFERENČNÍ FOTO:**



**C.4 KERAMICKÁ DLAŽBA NA TERASU****POPIS STANDARDU:**

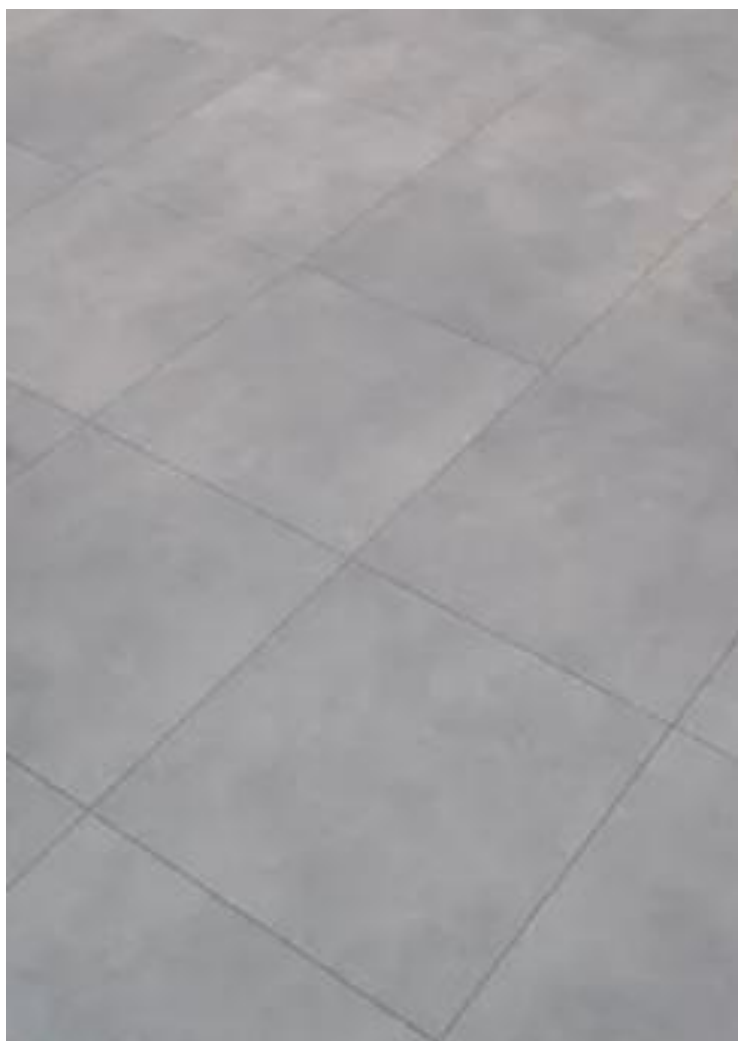
- mrazuvzdorná a rektifikovaná dlažba v šedé barvě v imitaci pohledového betonu
- protiskluz R11
- rozměr dlažby 600 x 600 x 20 mm
- instalace na terče
- v rámci dodávky bude zajištěn veškerý kotevní a kompletační materiál

**UMÍSTĚNÍ:**

- terasa objektu SO-01

**BAREVNOST RAL:**

- imitace pohledového betonu

**REFERENČNÍ FOTO:**

**C.5 SKLADBA STŘECHY S EXTENZIVNÍ ZELENÍ****POPIS STANDARDU:**

- na střechách objektu SO-01 bude použita skladba zelené extenzivní střechy osázená směsí extenzivních rostlin
- vrchní vegetační vrstva střechy bude z předpěstované vegetační rohože na vytlívací kokosové rohoži protkané PP sítkou s vrstvou substrátu a směsí extenzivních rostlin s 5-8 druhy
- pod vegetační vrstvou bude umístěn substrát pro suchomilné rostliny
- pod vrstvou substrátu bude umístěna HDPE nopová fólie výšky 40 mm s perforací v horním povrchu, při horním povrchu bude umístěna recyklovaná PES rohož tloušťky 20 mm, spodní povrch bude opatřen kaširovanou PP textilií 300 g/m<sup>2</sup>
- pod nopovou folií bude umístěna vrstva hydroizolace, tepelná izolace, parozábrana, nosná konstrukce střechy
- skladba musí splňovat požadavek Broof T3, v rámci dodávky bude zajištěn veškerý kotevní a kompletační materiál

**UMÍSTĚNÍ:**

- střechy objektu SO-01

**BAREVNOST RAL:**

-

**REFERENČNÍ FOTO:**

**C.6 OBKLAD STŘÍDAČEK V LOUBÍ Z KOMPOZITNÍCH DESEK****POPIS STANDARDU:**

- kompozitní desky určené do exteriéru kotvené na ocelovou pozinkovanou konstrukci, vnitřní a vnější povrch desky tvoří hliníkový plech, střed desky z minerálního jádra
- povrch desky bude z obou stran v červené barvě
- tloušťka kompozitní desky 3-4 mm
- kotvení mechanické pomocí skrytých spojů
- v rámci dodávky bude zajištěn veškerý kotevní a kompletační materiál

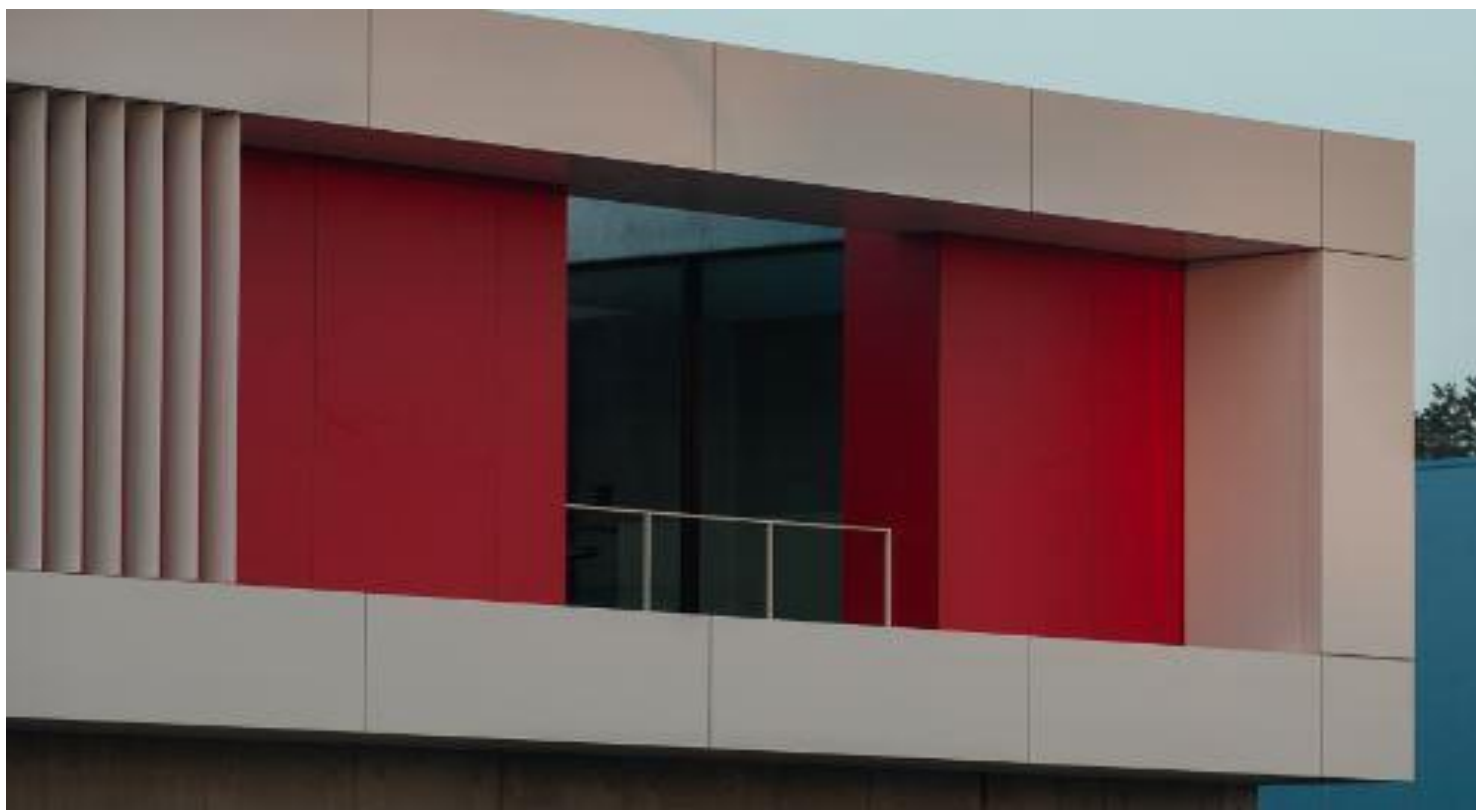
**UMÍSTĚNÍ:**

- po obvodu střídaček v loubí 1.NP v objektu SO-01

**BAREVNOST RAL:**

- barevnost povrchu desek RAL 3002

RAL 3002

**REFERENČNÍ FOTO:**



**C.7 PODHLED Z KOMPOZITNÍCH DESEK V LOUBÍ****POPIS STANDARDU:**

- kompozitní desky určené do exteriéru kotvené na ocelovou pozinkovanou konstrukci, vnitřní a vnější povrch desky tvoří hliníkový plech, střed desky z minerálního jádra
- povrch desky bude z obou stran v červené barvě
- tloušťka kompozitní desky 3-4 mm
- kotvení mechanické pomocí skrytých spojů
- v rámci dodávky bude zajištěn veškerý kotevní a kompletační materiál

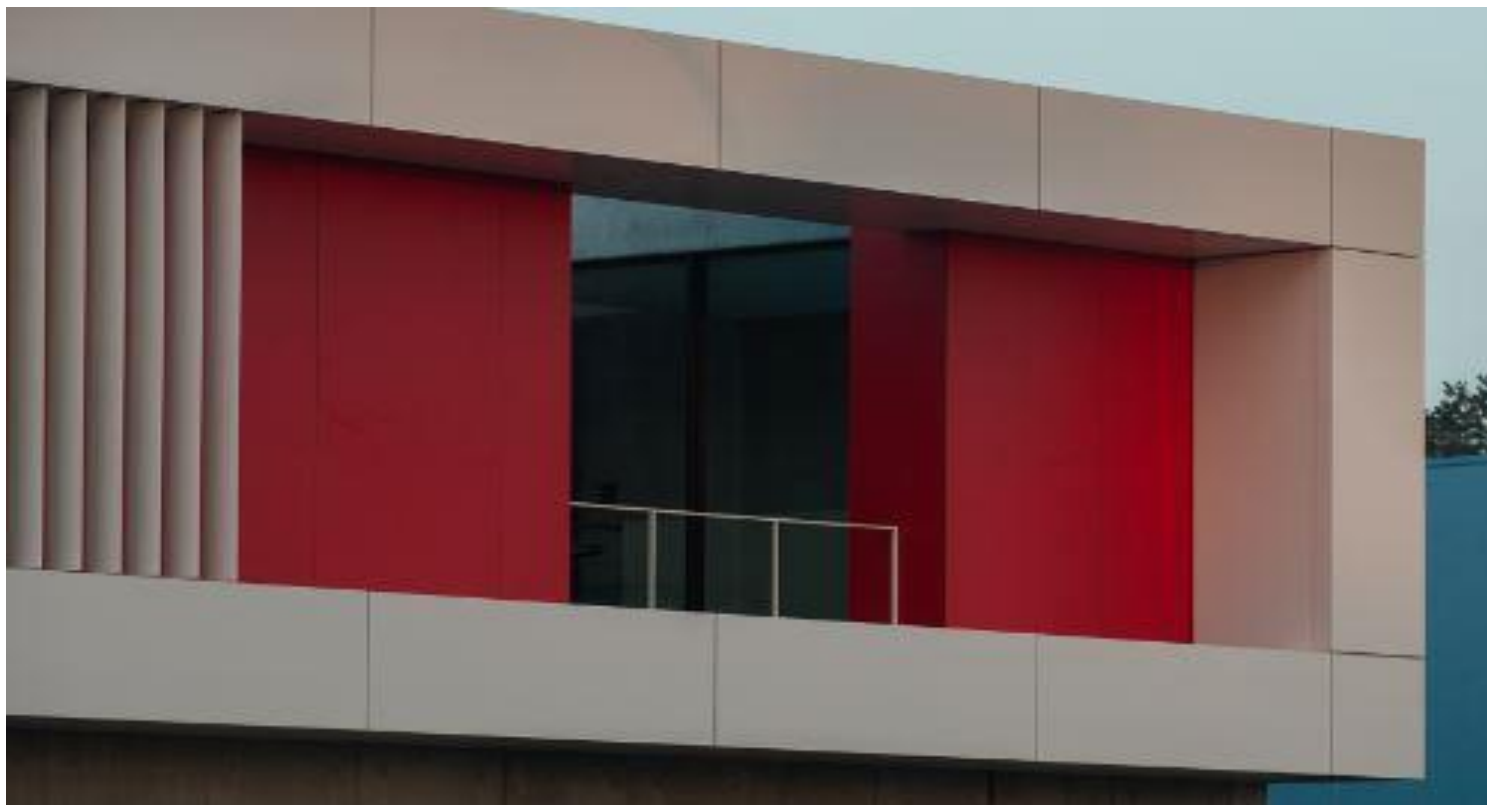
**UMÍSTĚNÍ:**

- podhled v rámci exteriérového loubí 1.NP objektu SO-01

**BAREVNOST RAL:**

- barevnost povrchu desek RAL 3002

RAL 3002

**REFERENČNÍ FOTO:**

**C.8 EXTERIÉROVÉ PARAPETY A OPLECHOVÁNÍ**

- exteriérové oplechování bude provedeno z eloxovaného hliníku
- tloušťka plechu 0,8-1,1 mm
- v rámci dodávky bude zajištěn veškerý kotevní a kompletační materiál

**UMÍSTĚNÍ:**

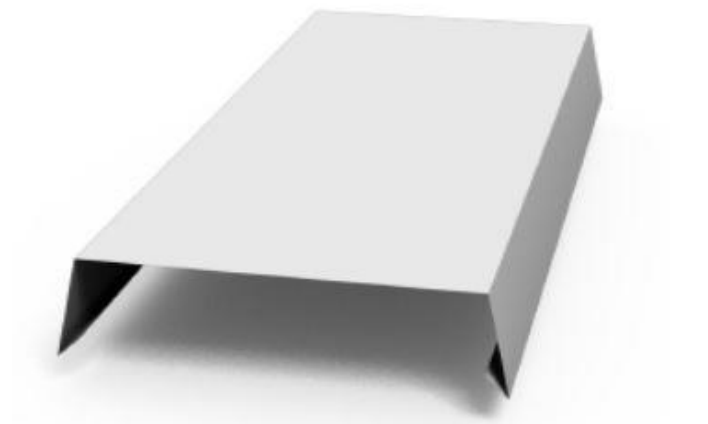
- tmavě šedé oplechování RAL 7016 u parapetů oken objektu SO-01
- světle šedá oplechování RAL 9006 na atikách říms objektu SO-01

**BAREVNOST RAL:**

- RAL 7016
- RAL 9006

RAL 7016

RAL 9006

**REFERENČNÍ FOTO:**

**C.9 OCHRANNÁ SÍŤ Z PLETIVA V LOUBÍ****POPIS STANDARDU:**

- pozinkované pletivo s velikostí oka 50 x 50 mm, průměr drátu 2 mm, povrchová úprava zinek
- pletivo bude dodáno včetně nosných sloupků (případně vzpěr, bude-li třeba), napínacího drátu, vázacího drátu, ráčen a kovových příchytů
- v rámci dodávky bude zajištěn veškerý kotevní a kompletační materiál

**UMÍSTĚNÍ:**

- v rámci loubí 1.NP objektu SO-01

**BAREVNOST RAL:**

- zinek

**REFERENČNÍ FOTO:**



**C.10 EXTERIÉROVÉ STÍNĚNÍ OKEN****POPIS STANDARDU:**

- exteriérové hliníkové natáčecí žaluzie tvaru "C" pro větší šířky oken
- žaluzie budou instalovány v tepelně izolovaném podomítkovém boxu
- vodící lišty budou zapuštěny do ostění nebo předsazeny před meziokenní sloupky
- elektrické ovládání žaluzií přes motorové pohony ovládané lokálně spínačem
- lamely i vodící lišty budou práškově lakovány
- v rámci dodávky bude zajištěn veškerý kotevní a kompletační materiál

**UMÍSTĚNÍ:**

- u velkoformátových oken na jihozápadní fasádě objektu SO-01 ve 2.NP

**BAREVNOST RAL:**

- barevnost lamel a vodících lišt RAL 7016

RAL 7016

**REFERENČNÍ FOTO:**

**C.11 ZÁBRADLÍ****POPIS STANDARDU:**

- sloupkový systém zábradlí s madlem o obdélníkovém ocelovém profilu JEKL 50 x 50 x 3 mm silnostěnný, válcovaný za tepla v jakosti S235JR, v rámci uzavřených profilů budou navrtány otvory proti prohnívání
- povrchová úprava nosných prvků zároveň zinkované a práškově lakované
- sloupky budou mechanicky kotvené k nosným konstrukcím
- výplň zábradlí bude tvořena nerezovou sítí s velikostí oka < ø40mm, dodávka bude včetně napínacích lanek, napínáků a kotvících ok
- na nosné konstrukci budou navařena kotvící oka, ve kterých budou provelečena napínací lanka
- zábradlí bude provedeno dle normy ČSN 74 3305 Ochranná zábradlí
- v rámci dodávky bude zajištěn veškerý kotevní a kompletační materiál

**UMÍSTĚNÍ:**

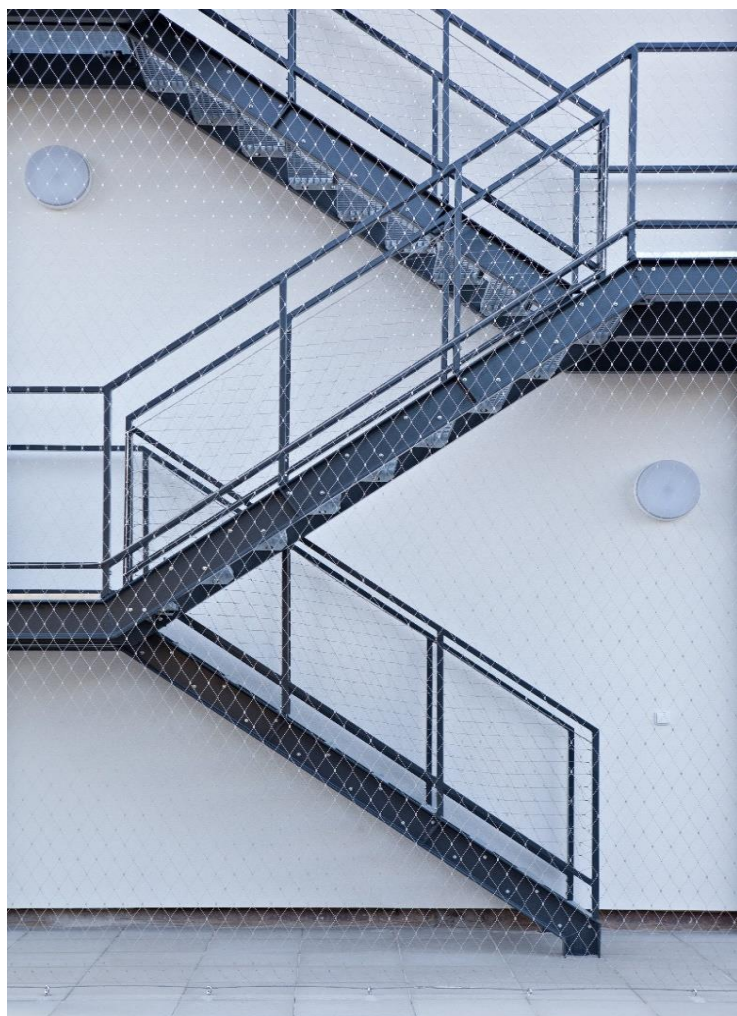
- v rámci schodiště a terasy objektu SO-01, na objektu SO-04 opěrná stěna

**BAREVNOST RAL:**

- nosná část zábradlí v objektu SO-01 RAL 7016
- nosná část zábradlí v objektu SO-04 RAL 7026
- výplň zábradlí nerezová síť

RAL 7026

RAL 7016

**REFERENČNÍ FOTO:**



**C.12 VSTUPNÍ BRANKY****POPIS STANDARDU:**

- vstupní branky z hliníkových uzavřených profilů JEKL 60 x 60 mm, práškově lakovaný povrch
- výplň branek z pozinkovaného pletiva, oko 55x55 mm, síla drátu 2 mm, dodávka bude včetně napínacích lanek, napínáků a kotvících ok
- v rámci rámu branek budou umístěny vložkové zámky, kování klika-klika
- v rámci dodávky bude zajištěn veškerý kotevní a kompletační materiál

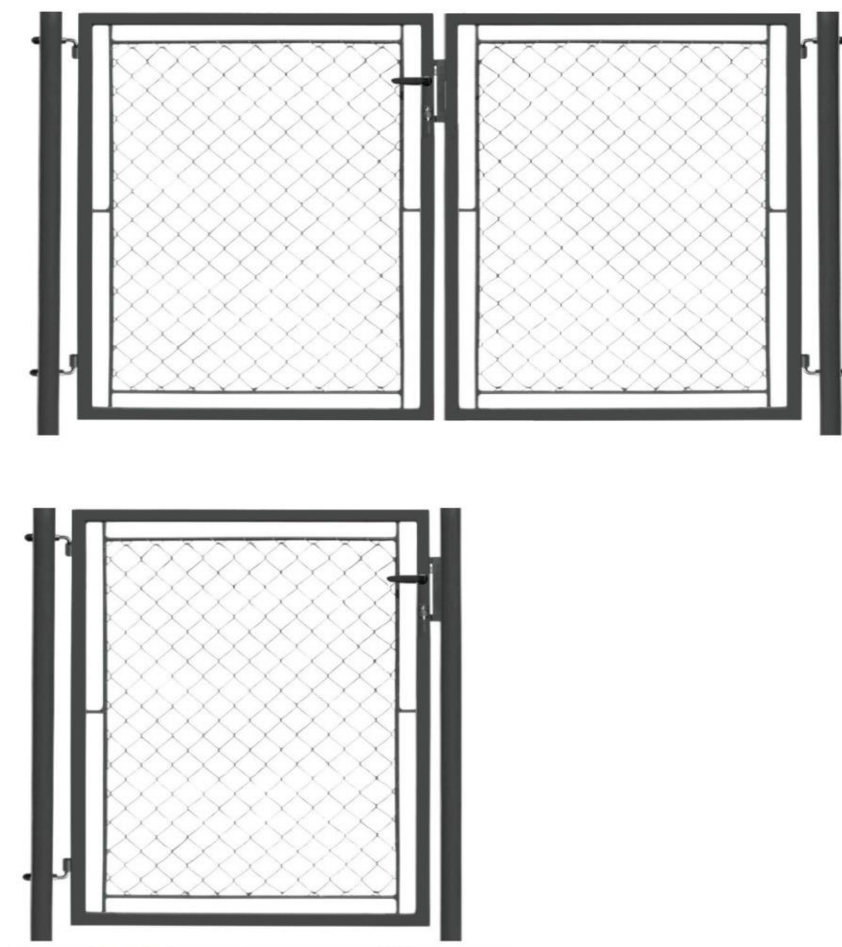
**UMÍSTĚNÍ:**

- v rámci loubí 1.NP v objektu SO-01

**BAREVNOST RAL:**

- nosný rám branek a sloupky v barvě RAL 7016
- branková výplň zinek

RAL 7016

**REFERENČNÍ FOTO:**

**C.13 ZÁCHYTNÝ SYSTÉM NA STŘEŠE****POPIS STANDARDU:**

- záchytný systém bude proveden z nerezových kotvicích bodů dvou typů: nerezový kotvicí bod do dutinového panelu a nerezový kotvicí bod do betonové desky
- nerezové kotvicí body budou obsahovat nerezá oka, nerezové sloupky a nerezové kotvicí desky
- nerezové kotvicí body do dutinových panelů budou doplněny o ztužující trubku vnějšího průměru 42 mm
- průměr nerezového sloupku kotevního bodu bude 16 mm
- součástí dodávky bude montážní lano
- v rámci dodávky bude zajištěn veškerý kotevní a kompletační materiál

**UMÍSTĚNÍ:**

- na střechách objektu SO-01

**BAREVNOST RAL:**

- nerez

**REFERENČNÍ FOTO:**

**D.1 KERAMICKÁ DLAŽBA****POPIS STANDARDU:**

- glazovaná slinutá dlažba rektifikovaná v imitaci pohledového betonu
- tloušťka dlažby 9,5-10,5 mm, rozměr 600 x 600 mm, tloušťka spáry 1-2 mm
- protiskluznost v suchém provozu R10, sprchové kouty a mokry provoz s protiskluznou úpravou R11, požadovaná hodnota součinitele smykového tření  $\mu \geq 0,5$
- v místech, kde bude porvch stěn tvořit omítka, bude vytvořen sokl z kermické dlažby v barevnosti a dekoru dodávané dlažby s ukončovací rohovou lištou, výška soklu 60 mm
- ukončovací a rohová lišta v hranatém tvaru, eloxovaný hliník matný, zapuštění lišty do skladby podlahy
- spárovací hmota a silikon budou v šedém odstínu
- v rámci dodávky bude zajištěn veškerý kotevní a kompletační materiál

**UMÍSTĚNÍ:**

- umístění dlažby je ve všech interiérových místnostech objektu SO-01

**BAREVNOST RAL:**

- imitace pohledového betonu (bude vzorkováno společně s odstínem obkladu)

**REFERENČNÍ FOTO:**



**D.2 KERAMICKÉ OBKLADY****POPIS STANDARDU:**

- keramický slinutý rektifikovaný obklad
- tloušťka obkladu 8-10 mm, rozměr 150 x 150 mm, tloušťka spáry 1-2 mm
- ukončovací a rohová lišta v hranatém tvaru, eloxovaný hliník matný, zapuštění lišty do skladby podlahy
- spárovací hmota a silikon budou v šedém odstínu, v místech styku zařizovacích předmětů a obkladu bude použit bílý silikon
- spárořez obkladu na stěnách navazuje na spárořez dlažby na podlaze, respektuje umístění zařizovacích prvků
- v rámci dodávky bude zajištěn veškerý kotevní a kompletační materiál

**UMÍSTĚNÍ:**

- v rámci mokrých provozů v objektu SO-01 (dle stavebních výkresů)

**BAREVNOST RAL:**

- šedá (bude vzorkováno společně s odstínem dlažby)

**REFERENČNÍ FOTO:**

**D.3 INTERIÉROVÁ OMÍTKA****POPIS STANDARDU:**

- sádrová omítka tl. 5-10 mm
- součástí omítání budou nárožní kovové lišty a perlínka
- malba v prostorech se suchým provozem: 2x matný nátěr s penetrací
- malba v prostorech se mokrým provozem: 2x lesklý nátěr s penetrací

**UMÍSTĚNÍ:**

- na interiérových stěnách objektu SO-01

**BAREVNOST RAL:**

- RAL 9010

RAL 9010

**REFERENČNÍ FOTO:**

**D.4 INTERIÉROVÉ DVEŘE****POPIS STANDARDU:**

- interiérové dveře bezfalcové, křídla plné z DTD desek, osazené do ocelových bezfalcových zárubní
- povrchová úprava dveřních křídel bude provedena z lamina CPL v bílé barvě
- ocelové zárubně budou lakovány v bílé barvě
- dveřní křídla budou obsahovat rozetové kování v antracitové barvě RAL 7016 s dózickým zámekem, vložkový zámek budou obsahovat pouze interiérové dveře vedoucí do kanceláře a multifunkční místnosti ve 2.NP
- v rámci dodávky bude zajištěn veškerý kotevní a kompletační materiál

**UMÍSTĚNÍ:**

- v rámci interiéru objektu SO-01

**BAREVNOST RAL:**

- barva křídla a ocelových zárubní RAL 9010
- barva rozetového kování RAL 7016

**REFERENČNÍ FOTO:**

**D.5 INTERIÉROVÉ PARAPETY****POPIS STANDARDU:**

- vnitřní parapety z DTD desek v bílé barvě
- povrch parapetů bude potažen HPL laminátem, na spodní část parapetu bude umístěna protitahová fólie
- parapety budou obsahovat nažehlovací hranu pro ukončení parapetu
- v rámci dodávky bude zajištěn veškerý kotevní a kompletační materiál

**UMÍSTĚNÍ:**

- v rámci interiéru objektu SO-01

**BAREVNOST RAL:**

- RAL 9010

RAL 9010

**REFERENČNÍ FOTO:**

**D.6 KABINOVÉ ZÁSTĚNY****POPIS STANDARDU:**

- kabinové WC zástěny budou vyrobeny z laminovaných vysoce nepropustných dřevotřískových desek
- tloušťka desek 32 mm, výška sestavy 2 100 mm
- sestavy zástěn budou podepřeny podpěrami z nerezového materiálu kryté nerezovými rozetami, desky budou osazeny v konstrukčních profilech z eloxovaného hliníku
- dveře zástěn budou osazeny na samozavírací panty, křídla budou osazena dvourozetovými kováními se zadlabávacími WC zámky s možností bezpečnostního otevření
- na dveřích zástěn budou z vnitřní strany kabiny umístěny háčky
- v rámci dodávky bude zajištěn veškerý kotevní a kompletační materiál

**UMÍSTĚNÍ:**

- v rámci hygienického zázemí objektu SO-01

**BAREVNOST RAL:**

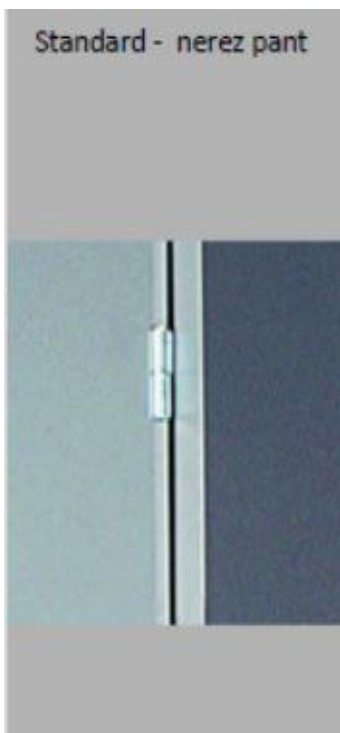
- zástěny a dveře RAL 9006
- rozetové kování RAL 7016

RAL 9006

RAL 7016

**REFERENČNÍ FOTO:**

Standard - nerez pant



Standard plast. krytka nohy



**D.7 ZRCADLA ZAPUŠTĚNÁ DO OBKLADU****POPIS STANDARDU:**

- v částech hygienického zázemí s umyvadly budou v rámci obkladu nalepena zrcadla (zrcadlo bude vlepováno místo keramického obkladu)
- zrcadla budou mít seříznuté hrany
- spára mezi zrcadlem a obkladem bude vyplněna silikonem
- zrcadla budou celoplošně lepena k podkladu
- výška zrcadel bude 900 mm (v modulaci velikosti obkladu), šířka zrcadel bude upřesněna v dalším stupni projektové dokumentace dle vyhotovených spárořezů (zrcadlo bude široké v modulaci velikosti obkladu)
- v rámci dodávky bude zajištěn veškerý kotevní a kompletační materiál

**UMÍSTĚNÍ:**

- v rámci hygienického zázemí objektu SO-01

**BAREVNOST RAL:**

-

**REFERENČNÍ FOTO:**



**E.1 PIKTOGRAMY****POPIS STANDARDU:**

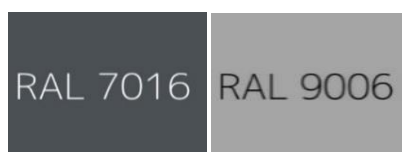
- sendvičová deska s jádrem z polyetylenu (PE) a krycími vrstvami z hliníkových plechů o síle 0,3 mm
- celková tloušťka desky 3-4 mm
- piktogramy budou odolné vůči povětrnostním vlivům, povrch piktogramu bude dokonale hladký
- piktogramy budou lepeny k podkladu
- piktogramy budou označeny následující prostory
  - číslicemi šatny
  - piktogramy WC páni
  - piktogramy WC dámy
  - piktogramy úklidové místnosti

**UMÍSTĚNÍ:**

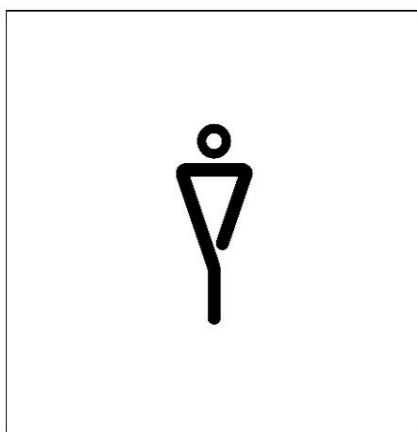
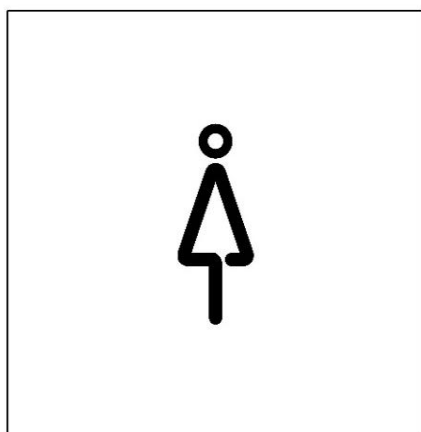
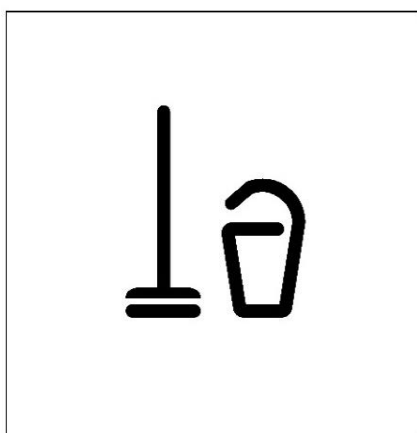
- na dveřích objektu SO-01

**BAREVNOST RAL:**

- RAL 7016
- RAL 9006

**REFERENČNÍ FOTO:**

1



**E.2 FASÁDNÍ NÁPISY****POPIS STANDARDU:**

- sendvičová deska s jádrem z polyetylenu (PE) a krycími vrstvami z hliníkových plechů o síle 0,3 mm
- celková tloušťka desky 3-4 mm
- fasádní nápisy budou odolné vůči povětrnostním vlivům, povrch piktogramu bude dokonale hladký
- fasádní nápisy budou lepeny k podkladu

**UMÍSTĚNÍ:**

- na římse objektu SO-01

**BAREVNOST RAL:**

- RAL 7016

RAL 7016

**REFERENČNÍ FOTO:**

### E.3 LAVIČKY NA STŘÍDAČKÁCH V LOUBÍ

**POPIS STANDARDU:**

- lavice bude zabudována k vestavěným střídačkám v loubí objektu SO-01, lavička bude vyrobena na míru
- nosná konstrukce z ocelových jeklových profilů, povrchová úprava práškovým lakem
- sedací část ze smrkových latí minimální tloušťky 25 mm ošetřených impregnací s odolností proti povětrnostním vlivům
- konce noh budou opatřeny plastovými ucpávkami
- rozměry: výška sedáku 400-420 mm, hloubka sedáku 400-420 mm, délka lavičky 5400 mm

**UMÍSTĚNÍ:**

- na střídačkách pro malou kopanou v rámci loubí objektu SO-01

**BAREVNOST RAL:**

- barva podnože RAL 7016
- barva sedáku - přírodní smrk + impregnace

RAL 7016

**REFERENČNÍ FOTO:**

**E.4 LAVIČKY V ŠATNÁCH****POPIS STANDARDU:**

- lavice určená do šaten
- nosná konstrukce z ocelových jeklových profilů, povrchová úprava práškovým lakem
- sedací část ze smrkových latí minimální tloušťky 25 mm ošetřených bezbarvým lakem
- konce noh budou opatřeny plastovými ucpávkami
- rozměry: výška sedáku 400-420 mm, hloubka sedáku 350-400 mm, délka lavičky 1300-1400 mm
- součástí dodávky lavic budou také nástěnné věšáky tvořené z dvoj háčků, konstrukce z matného hliníku, kotvení ke stěně mechanické

**UMÍSTĚNÍ:**

- v šatnách objektu SO-01

**BAREVNOST RAL:**

- barva podnože RAL 7035
- barva sedáku - přírodní smrk + bezbarvý lak

RAL 7035

**REFERENČNÍ FOTO:**

**F.1.1 ZÁVĚSNÁ WC MÍSA S PŘÍSLUŠENSTVÍM****POPIS STANDARDU:**

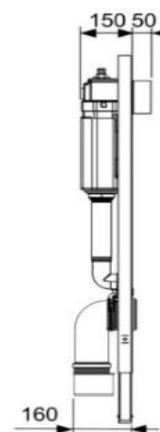
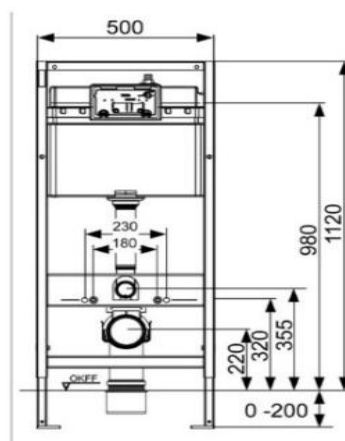
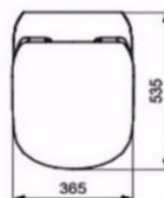
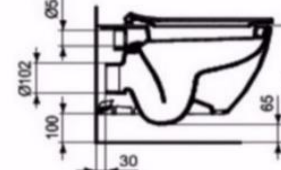
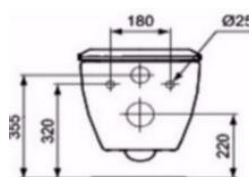
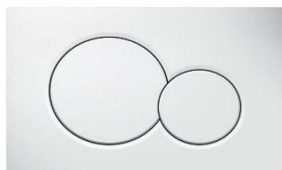
- závěsné WC - závěsné keramické WC pro předstěnovou instalaci, celistvý zaoblený tvar, hluboké splachování, Rimless, odpad vodorovný, kryté upevnění, rozměry: délka 525-545 mm, šířka 355-375 mm, výška 340-360 mm
- sedátko - sedátko duraplastové klasické, softclose s poklopem typu Slim
- předstěnová instalace pro WC - zabudování do SDK předstěnové instalace na částečnou nebo celou výšku místnosti, pro montáž závěsného WC, ovládání zepředu, minimální množství objemu nádrže 10 l, dvoumnožstevní splachování, rozměry: šířka 490-530 mm, výška 1050-1150 mm, hloubka 140-160 mm
- splachovací tlačítko - plastové bílé obdélníkový rámeček, kruhová splachovací tlačítka, dvoumnožstevní splachování, rozměry: šířka 220-250 mm, výška 145-165 mm, hloubka 10-20 mm
- v rámci dodávky bude zajištěn veškerý kotevní a kompletační materiál

**UMÍSTĚNÍ:**

- hygienické zázemí objektu SO-01

**BAREVNOST RAL:**

- bílá keramika, bílé sedátko, bílé tlačítko

**REFERENČNÍ FOTO:**



**F.1.2 UMYVADLO S PŘÍSLUŠENSTVÍM****POPIS STANDARDU:**

- závěsné umyvadlo - obdélníkový tvar se zaoblenými rohy, materiál bílá keramika, umyvadlo s otvorem pro umyvadlovou baterii a s přepadem, rozměry: šířka 450-550 mm, hloubka 420-470 mm, výška 150-200 mm
- páková stojánková baterie - stojánková páková baterie, povrch lesklý chrom, rozměry: výška baterie 160-180 mm, výška vývodu 90-110 mm, vzdálenost vývodu 120-140 mm
- umyvadlový ventil - ventil neuzavíratelný, povrch lesklý chrom, chromová krytka hladký design, průměr 65-75 mm
- umyvadlový sifon - sifon umyvadlový kulatý, povrch lesklý chrom, rozměr dle velikost a umístění odtoku umyvadla
- v rámci dodávky bude zajištěn veškerý kotevní a kompletační materiál

**UMÍSTĚNÍ:**

- hygienické zázemí a kuchyně v bistru objektu SO-01

**BAREVNOST RAL:**

- bílá keramika
- chromová baterie, chromový ventil, chromový sifon

**REFERENČNÍ FOTO:**

**F.1.3 UMÝVÁTKO S PŘÍSLUŠENSTVÍM****POPIS STANDARDU:**

- závěsné umývátko 1 - obdélníkový tvar se zaoblenými rohy, materiál bílá keramika, umyvadlo s otvorem pro umyvadlovou baterii a s přepadem, rozměry: šířka 420-450 mm, hloubka 350-380 mm, výška 160-200 mm
- závěsné umývátko 2 - obdélníkový tvar se zaoblenými rohy, materiál bílá keramika, umyvadlo s otvorem pro umyvadlovou baterii a s přepadem, rozměry: šířka 400-500 mm, hloubka 250-270 mm, výška 110-160 mm
- páková stojánková baterie - stojánková páková baterie, povrch lesklý chrom, rozměry: výška baterie 160-180 mm, výška vývodu 90-110 mm, vzdálenost vývodu 120-140 mm
- umyvadlový ventil - ventil neuzavíratelný, povrch lesklý chrom, chromová krytka hladký, průměr 65-75 mm
- umyvadlový sifon - sifon umyvadlový kulatý, povrch lesklý chrom, rozměr dle velikost a umístění odtoku umyvadla
- v rámci dodávky bude zajištěn veškerý kotevní a kompletační materiál

**UMÍSTĚNÍ:**

- hyg. zázemí objektu SO-01, závěsné umývátko 1 v místnosti č. 133 a 135, závěsné umývátko 2 v místnosti č. 137

**BAREVNOST RAL:**

- bílá keramika
- chromová baterie, chromový ventil, chromový sifon

**REFERENČNÍ FOTO:**

**F.1.4 SPRCHOVÁ BATERIE S PŘÍSLUŠENSTVÍM****POPIS STANDARDU:**

- sprchová hlavice - sportovní sprchová hlavice s otočným kloubem, povrchový materiál chrom, těžké lité provedení, zajištění proti krádeži, rozměry: šířka 65-75 mm, hloubka 75-90 mm, výška 55-75 mm
- podomítková baterie - sprchová podomítková termostatická samouzavírací baterie, možnost regulace teploty vody, povrchový materiál panelu chrom s pochromovanými tlačítky, rozměry: šířka 160-180 mm, výška 250-300 mm
- v rámci dodávky bude zajištěn veškerý kotevní a kompletační materiál

**UMÍSTĚNÍ:**

- sprchy objektu SO-01

**BAREVNOST RAL:**

- chromová sprchová hlavice, nerezová sprchová baterie s pochromovanými tlačítky

**REFERENČNÍ FOTO:**

**F.1.5 SPRCHOVÉ ŽLABY S PŘÍSLUŠENSTVÍM****POPIS STANDARDU:**

- sprchové podlahové žlaby z nerezové oceli, průběžné
- rozměry: délka (dle velikosti místností sprchy), viditelná šířka v podlaze 85-100 mm, výška výrobního spádu
- žlaby budou dodány s límcem pro napojení tekuté hydroizolační vrstvy pod dlažbou
- žlaby budou provedeny s vertikální (stěnovou) přírubou pro napojení tekuté hydroizolační vrstvy pod obkladem
- v rámci žlabu bude zajištěn podélný spád dna
- krycí rošt žlabu bude proveden z keramické dlažby stejné jako dlažba v místnosti
- v rámci dodávky bude zajištěn veškerý kotevní a kompletační materiál

**UMÍSTĚNÍ:**

- sprchy objektu SO-01

**BAREVNOST RAL:**

- sprchové žlaby z nerezové oceli
- krycí rošt z keramické dlažby stejné jako dlažba v místnosti

**REFERENČNÍ FOTO:**

**F.1.6 PISOÁRY S PŘÍSLUŠENSTVÍM****POPIS STANDARDU:**

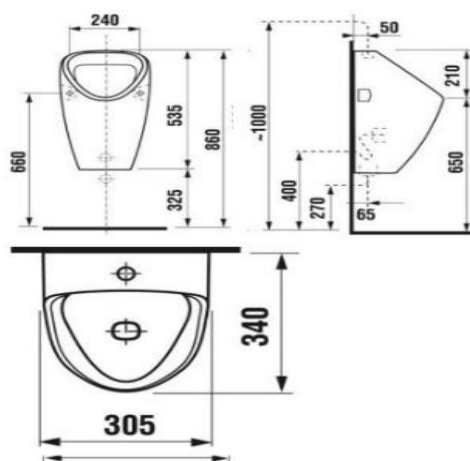
- závěsný pisoár včetně splachovacího senzoru, bílá keramika, odsávací systém s radarovým senzorem, celistvý zaoblený tvar, vnitřní přívod vody, rozměry: šířka 300-320 mm, výška 520-550 mm, hloubka 330-350 mm
- v rámci dodávky bude zajištěn veškerý kotevní a kompletační materiál

**UMÍSTĚNÍ:**

- hygienické zázemí objektu SO-01

**BAREVNOST RAL:**

- bílá keramika

**REFERENČNÍ FOTO:**



**F.1.7 VÝLEVKA S PŘÍSLUŠENSTVÍM****POPIS STANDARDU:**

- závěsná výlevka- závěsné keramická výlevka pro předstěnovou instalaci, celistvý obdélníkový tvar se zaoblenými rohy, odpad vodorovný, rozměry: šířka 430-460 mm, výška 340-380 mm, hloubka 360-400 mm
- mřížka - součástí výlevky bude chromovaná mřížka
- předstěnová instalace pro výlevku - zabudování do SDK předstěnové instalace na částečnou nebo celou výšku místnosti, pro montáž závěsné výlevky, ovládání zepředu, rozměry: šířka 490-530 mm, výška 1350-1550 mm, hloubka 140-160 mm
- baterie - nástěnná páková baterie k výlevce, povrch lesklý chrom, rozměry: šířka 190-220 mm, hloubka 200-230 mm

**UMÍSTĚNÍ:**

- hygienické zázemí objektu SO-01

**BAREVNOST RAL:**

- bílá keramika
- chromová baterie, chromovaná mříž

**REFERENČNÍ FOTO:**

**F.1.8 INVALIDNÍ ZÁVĚSNÁ WC MÍSA S PŘÍSLUŠENSTVÍM****POPIS STANDARDU:**

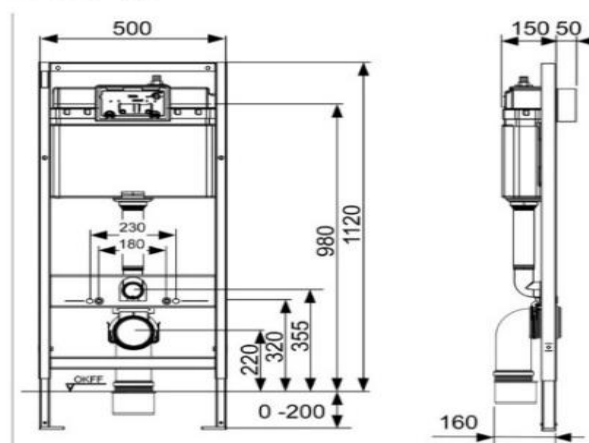
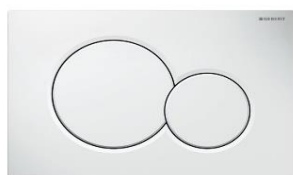
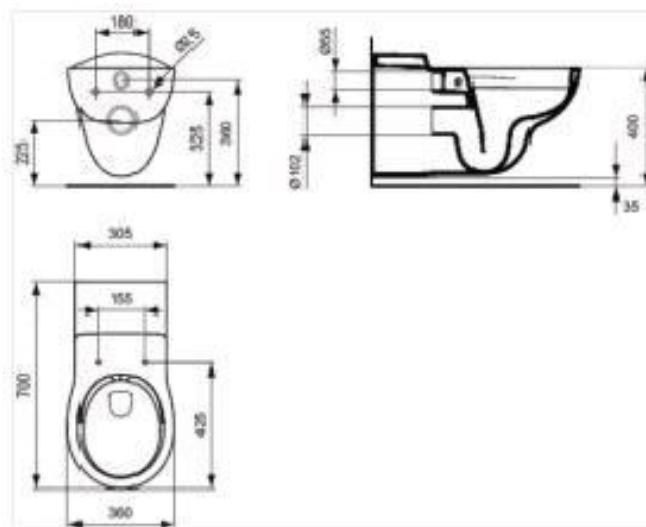
- invalidní závěsné WC - závěsné invalidní keramické WC pro předstěnovou instalaci, celistvý zaoblený tvar, Rimless, odpad vodorovný, kryté upevnění, součástí WC bude sklopné duraplastové sedátko, rozměry: délka 650-750 mm, šířka 300-350 mm, výška 360-380 mm
- předstěnová instalace pro WC - zabudování do SDK předstěnové instalace na částečnou nebo celou výšku místnosti, pro montáž závěsného WC, ovládání zepředu, minimální množství objemu nádrže 10 l, dvoumnožstevní splachování, rozměry: šířka 490-530 mm, výška 1050-1150 mm, hloubka 140-160 mm
- splachovací tlačítko - plastové bílé obdélníkový rámeček, kruhová splachovací tlačítka, dvoumnožstevní splachování, rozměry: šířka 220-250 mm, výška 145-165 mm, hloubka 10-20 mm
- v rámci dodávky bude zajištěn veškerý kotevní a kompletační materiál

**UMÍSTĚNÍ:**

- invalidní WC objektu SO-01

**BAREVNOST RAL:**

- bílá keramika, bílé sedátko, bílé tlačítko

**REFERENČNÍ FOTO:**

**F.1.9 INVALIDNÍ UMYVADLO S PŘÍSLUŠENSTVÍM****POPIS STANDARDU:**

- invalidní umyvadlo - zdravotní umyvadlo, materiál bílá keramika, umyvadlo s otvorem pro umyvadlovou baterii a s přepadem, rozměry: šířka 550-650 mm, hloubka 450-550 mm, výška 150-210 mm
- páková stojánková baterie - stojánková páková baterie pro zdravotní umyvadlo, povrch lesklý chrom, rozměry: výška baterie 140-170 mm, výška vývodu 110-130 mm, vzdálenost vývodu 220-240 mm
- umyvadlový ventil - ventil neuzavíratelný, povrch lesklý chrom, chromová krytka hladký design, průměr 65-75 mm
- umyvadlový sifon - sifon umyvadlový kulatý, povrch lesklý chrom, rozměr dle velikost a umístění odtoku umyvadla
- v rámci dodávky bude zajištěn veškerý kotevní a kompletační materiál

**UMÍSTĚNÍ:**

- invalidní WC objektu SO-01

**BAREVNOST RAL:**

- bílá keramika
- chromová baterie, chromový ventil, chromový sifon

**REFERENČNÍ FOTO:**

**F.1.10 INVALIDNÍ SPRCHOVÁ BATERIE S PŘÍSLUŠENSTVÍM****POPIS STANDARDU:**

- sprchová souprava - sprchová souprava bude obsahovat: ruční sprchu, sprchovou tyč s posuvným držákem, sprchovou hadici, hlavice ruční sprchy bude o průměru 100-120 mm v povrchové úpravě chromu, sprchová tyč s posuvným držákem o délce 660-760 mm v povrchové úpravě chromu, sprchová hadice délky 1300-1500 mm v povrchové úpravě chromu
- podomítková páková baterie - sprchová podomítková termostatická páková baterie s výpustí, možnost regulace teploty vody, povrchový materiál panelu chrom s pochromovanou pákou, rozměry: šířka 100-140 mm, výška 160-200 mm
- v rámci dodávky bude zajištěn veškerý kotevní a kompletační materiál

**UMÍSTĚNÍ:**

- ve sprchách v místě invalidního sedátka a ve sprše pro rozhodčí objektu SO-01

**BAREVNOST RAL:**

- chrom

**REFERENČNÍ FOTO:**

**F.1.11 INVALIDNÍ SEDÁTKO DO SPRCH****POPIS STANDARDU:**

- invalidní sklopné sedátko do sprch
- hlavní nosná konstrukce sedátka z nerez, materiál sedáku z plastu
- rozměr sedáku: šířka 430-450 mm, hloubka 440-460 mm
- v rámci dodávky bude zajištěn veškerý kotevní a kompletační materiál

**UMÍSTĚNÍ:**

- ve sprchách objektu SO-01

**BAREVNOST RAL:**

- nerez + bílý plast

**REFERENČNÍ FOTO:**



**F.1.12 INVALIDNÍ MADLA****POPIS STANDARDU:**

- madlo svislé/vodorovné - pevné rovné madlo z nerez, konce madla zaoblené, montáž ke stěně, montované svisle vedle zdravotního umyvadla, montované vodorovně ve sprchovém koutě, délka madla: 800-850 mm
- madlo sklopné - sklopné invalidní madlo z nerez, konec madla zaoblený, montáž u WC ke stěně, délka madla: 800-850 mm
- v rámci dodávky bude zajištěn veškerý kotevní a kompletační materiál

**UMÍSTĚNÍ:**

- invalidní WC a sprchy objektu SO-01

**BAREVNOST RAL:**

- nerez

**REFERENČNÍ FOTO:**

### 13. DOPLŇKY NA TOALETÁCH

#### POPIS STANDARDU:

- držák toaletního papíru - držák toaletního papíru bez krytky, kulatý design, ukončení proti sklouznutí, upevnění na stěnu mechanické, materiál matný nerez
- toaletní kartáč - nylonový kartáč s matným nerezovým držákem a válcovým matným nerezovým pouzdrem, montáž na stěnu nebo k postavení na podlahu, rozměry: průměr 80-100 mm, výška pouzdra 240-280 mm, výška kartáče s držákem 330-370 mm
- zásobník hygienických sáčků pro WC ženy - obdélníkový tvar s kulatým otvorem, hladké provedení, materiál matná nerez, dávkování po jednotlivých sáčcích, rozměry: šířka 85-110 mm, výška 120-150 mm, hloubka 25-35 mm
- v rámci dodávky bude zajištěn veškerý kotevní a kompletační materiál

#### UMÍSTĚNÍ:

- hygienické zázemí objektu SO-01

#### BAREVNOST RAL:

- matný nerez

#### REFERENČNÍ FOTO:



**14. DOPLŇKY U UMYVADEL A VE SPRCHÁCH****POPIS STANDARDU:**

- zásobník papírových ručníků - obdélníkový tvar, hladké provedení, materiál matná nerez, otevírání na zámek, max 600 ks ručníků, dávkování po jednotlivých ručnicích, rozměry: šířka 270-300 mm, výška 350-400 mm, hloubka 100-130 mm
- dávkovač mýdla - dávkovač na mýdlo s horním plněním, materiál matný nerez, zámek, objem 1l, nástěnný, dávkování s páčkou, rozměry: šířka 100-140 mm, výška 270-310 mm, hloubka 90-110 mm
- háčky na oblečení - kulatý design s prořezem k zavěšení oděvu, materiál matný nerez, rozměry: průměr 20-25 mm, hloubka 40-60 mm
- v rámci dodávky bude zajištěn veškerý kotevní a kompletační materiál

**UMÍSTĚNÍ:**

- hygienické zázemí objektu SO-01

**BAREVNOST RAL:**

- matný nerez

**REFERENČNÍ FOTO:**

**F.2.1 ZÁSUVKY A VYPÍNAČE****POPIS STANDARDU:**

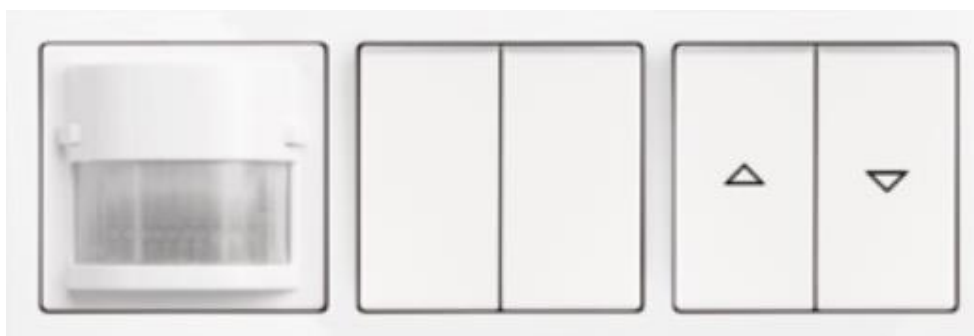
- koncové prvky elektra v čistém designu, rovné linie, rámečky pro vodorovnou i svislou montáž
- barva rámečků i výplní bílá

**UMÍSTĚNÍ:**

- v objektu SO-01

**BAREVNOST RAL:**

- bílá

**REFERENČNÍ FOTO:**

**F.2.2 SVĚTLA EXTERIÉROVÁ LINIOVÁ PŘISAZENÁ****POPIS STANDARDU:**

- přisazené liniové LED svítidlo do exteriéru, minimální krytí IP 65
- korpus svítidla z eloxovaného AL profilu
- teplota barvy 3000 K
- opálový kryt
- rozměry: šířka 60-80 mm, výška 80-100 mm, délky svítidel různé dle umístění v půdorysu 800-4600 mm (délku svítidla možné vytvořit řetězením menších svítidel do souislé řady)

**UMÍSTĚNÍ:**

- loubí v 1.NP a markýza ve 2.NP objektu SO-01

**BAREVNOST RAL:**

- korpus svítidla z eloxovaného hliníku
- opálový kryt

**REFERENČNÍ FOTO:**

**F.2.3 SVĚTLA INTERIÉROVÁ LINIOVÁ PŘISAZENÁ****POPIS STANDARDU:**

- přisazené liniové LED svítidlo do interiéru
- korpus svítidla z eloxovaného AL profilu
- teplota barvy 3000 K
- opálový kryt
- rozměry: šířka 60-80 mm, výška 80-100 mm, délky svítidel různé dle umístění v půdorysu 800-4600 mm (délku svítidla možné vytvořit řetězením menších svítidel do souislé řady)

**UMÍSTĚNÍ:**

- v bistro v 1.NP a v multifunkčním sále ve 2.NP objektu SO-01

**BAREVNOST RAL:**

- korpus svítidla z eloxovaného hliníku
- opálový kryt

**REFERENČNÍ FOTO:**



**F.2.4 SVĚTLA INTERIÉROVÁ KRUHOVÁ PŘISAZENÁ - BISTRO, KANCELÁŘ****POPIS STANDARDU:**

- přisazené kruhové LED svítidlo do interiéru
- korpus svítidla z eloxovaného AL profilu
- teplota barvy 3000 K
- opálový kryt
- rozměry: průměr 500-600 mm, výška 80-120 mm

**UMÍSTĚNÍ:**

- v bistro a kanceláři objektu SO-01

**BAREVNOST RAL:**

- korpus svítidla z eloxovaného hliníku
- opálový kryt

**REFERENČNÍ FOTO:**

---

**F.2.5 SVĚTLA INTERIÉROVÁ KRUHOVÁ PŘISAZENÁ - ŠATNY****POPIS STANDARDU:**

- přisazené kruhové LED svítidlo do interiéru
- korpus svítidla z eloxovaného AL profilu
- teplota barvy 3000 K
- opálový kryt
- rozměry: průměr 200-300 mm, výška 60-100 mm

**UMÍSTĚNÍ:**

- v šatnách a chodbách objektu SO-01

**BAREVNOST RAL:**

- korpus svítidla z eloxovaného hliníku
- opálový kryt

**REFERENČNÍ FOTO:**

**F.2.6 SVĚTLA INTERIÉROVÁ KRUHOVÁ PŘISAZENÁ - SPRCHY A WC****POPIS STANDARDU:**

- přisazené kruhové LED svítidlo do interiéru, minimální krytí IP 44
- korpus svítidla z eloxovaného AL profilu
- teplota barvy 3000 K
- opálový kryt
- rozměry: průměr 90-110 mm, výška 100-140 mm

**UMÍSTĚNÍ:**

- v hygienickém zázemí objektu SO-01

**BAREVNOST RAL:**

- korpus svítidla z eloxovaného hliníku
- opálový kryt

**REFERENČNÍ FOTO:**

**F.2.7 SVĚTLA INTERIÉROVÁ LINIOVÁ PRACHOTĚSNÁ****POPIS STANDARDU:**

- přisazené prachotěsné liniové LED svítidlo do interiéru, minimální krytí IP65
- šedý plastový korpus
- teplota barvy 3000 K
- polykarbonátový kryt
- rozměry: šířka 100-140 mm, výška 100-140 mm, délka 1100-1300

**UMÍSTĚNÍ:**

- v kuchyni bistra v 1.NP a v technických místnostech a skladech objektu SO-01

**BAREVNOST RAL:**

- šedý korpus
- mléčný polykarbonátový kryt

**REFERENČNÍ FOTO:**

**G.1 KOMUNIKACE - ASFALTOVÁ****POPIS STANDARDU:**

- asfaltová vozovka - Asfaltový beton - směs složená z asfaltu a kameniva
- asfaltový beton pro obrusné vrstvy - ACO 11 - 50/70 40 mm, ČSN EN 13108-1, ČSN 73 6121
- veškeré spáry prováděné na asfaltovém krytu, včetně těsnění podél obrubníků, budou provedeny těsněním asfaltovou modifikovanou zálivkou za horka typ N2 dle ČSN EN 14188-1

**UMÍSTĚNÍ:**

- dle koordinační situace C.3
- příjezd do území, severní rameno komunikace

**BAREVNOST RAL:**

- barva přírodní, černo-šedá

**REFERENČNÍ FOTO:**



**G.2 KOMUNIKACE - ŽULOVÁ KOSTKA****POPIS STANDARDU:**

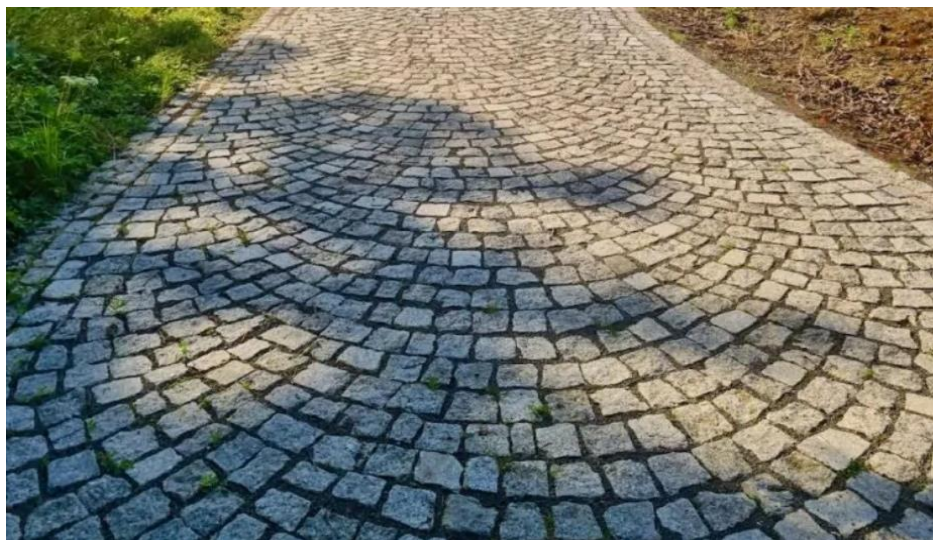
- žulové dlažební kostky přírodní, šedé, štípaná
- kostky mrazuvzdorné a vhodné se zatížením pro silnice a parkování vč. autobusů
- uspořádání v ploše „kroušková vazba“ pro lepší stabilitu
- formát 100x100mm či 80x100/110mm. Výška kostky 80-100mm
- parkovací stání oddělena „špunty“ s logem Jihlavy z litiny / nerez, alt. bíle nabarvenou „kostkou“

**UMÍSTĚNÍ:**

- dle koordinační situace C.3
- celá jižní větev komunikace, vybraná parkovací stání, plocha stání bus, manipulační prostory v severní větvi komunikace

**BAREVNOST RAL:**

- barva šedá přírodní, žulová kostka

**REFERENČNÍ FOTO:**



**G.3 KOMUNIKACE - PARKOVÁNÍ - DISTANČNÍ BETONOVÁ DLAŽBA****POPIS STANDARDU:**

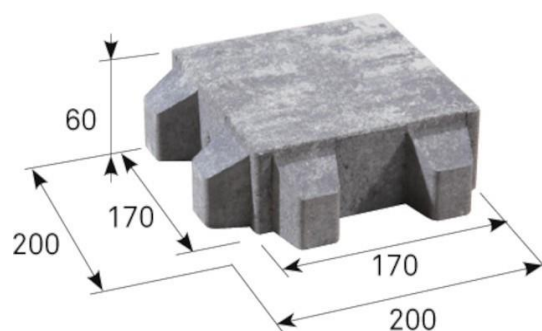
- spáry dlažby s dilatačními distančníky o šířce 30 mm, budou vyplněny štěrkem a zasetím trávou.
- celková skladba dlažby dle dalšího stupně PD
- osově rozměry 200 x 200 mm, dlažba 170 x 170 mm
- tloušťka 80 mm
- povrch betonu nebroušený
- parkovací stání oddělena „špunty“ s logem Jihlavy z litiny / nerez, alt. bíle nabarvenou „kostkou“

**UMÍSTĚNÍ:**

- dle koordinační situace C.3
- parkovací plochy v jižní i severní větvi nově navrhované komunikace

**BAREVNOST:**

- barva přírodní světle šedá
- oddělení parkovacích stání bílou distanční dlažbou

**REFERENČNÍ FOTO:**



**G.4 ZATRAVŇOVACÍ DLAŽBA - PLASTOVÁ, VYPLNĚNÁ ŠTĚRKEM****POPIS STANDARDU:**

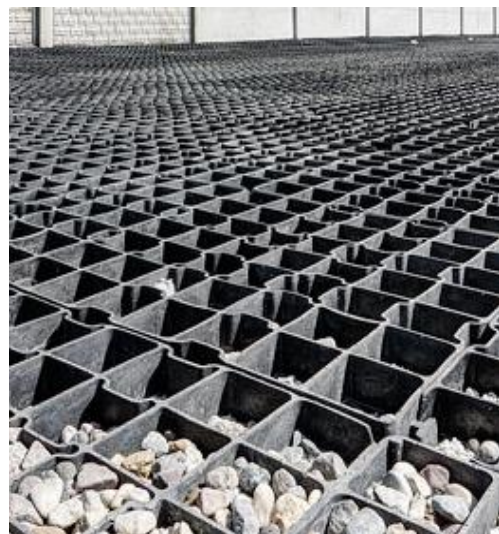
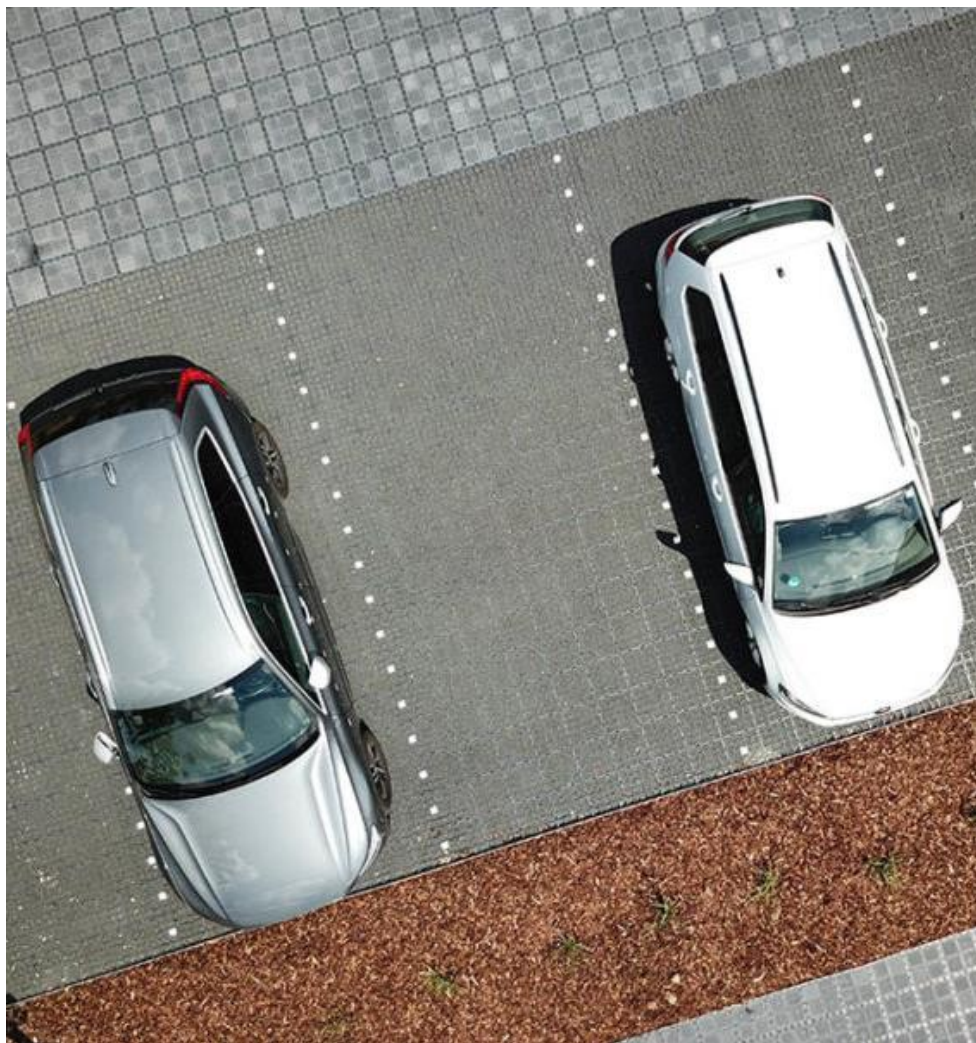
- plastové zatravňovací tvárnice s únosností pro parkování dodávek
- tvárnice navzájem spojit pevnými čepy, pro vytvoření spojitě plochy, která zajišťuje rovnoměrnější rozložení zatížení
- zásyp kamennou drtí o velikosti frakce 4 – 8 mm
- poměr ploch: volný povrch 80%, zpevněná část 20%
- rozměry: 500 x 500 x 40-50 mm dle výpočtu zatížení
- parkovací stání nebudou nijak oddělena

**UMÍSTĚNÍ:**

- dle koordinační situace C.3
- jedna parkovací plocha v jižní větvi komunikace, určená pro příležitostné stání dodávek

**BAREVNOST RAL:**

- Barva plastové formy - odstíny černé
- Barva štěrkového zásypu - přírodní šedá, podobnost k žulové kostce

**REFERENČNÍ FOTO:**



**G.5 CHODNÍK - ZÁMKOVÁ DLAŽBA****POPIS STANDARDU:**

- pochozí betonová dlažba, zámková s drobnými náběhy
- rovný povrch bez zkosených hran, povrch betonu nebroušený
- dlažba bude ošetřena systémem proti nasákavosti, znečištění a mrazuvzdorná
- rozměr 200 x 200 mm
- výška 60 mm - v místech všech chodníků a ploch pro pěší
- výška 80 mm - v místech kde může dojít k vjezdu automobilů
- parkovací stání oddělena „špunty“ s logem Jihlavy z litiny / nerez, alt. bíle nabarvenou „kostkou“

**UMÍSTĚNÍ:**

- dle koordinační situace C.3
- v. 60 mm - všechny komunikace pro pěší, vyjma chodníku z cementobetonu
- v. 80 mm - invalidní parkovací stání, veřejná plocha mez objektem zázemí severní dopravní komunikací (z důvodu příjezdu zásobování objektu a malé kopané)

**BAREVNOST RAL:**

- barva přírodní, světle šedá

**REFERENČNÍ FOTO:**



**G.6 CHODNÍK - PROBARVENÝ CEMENTOBETON****POPIS STANDARDU:**

- cementobetonová deska, skupina CB III, C 25/30
- odolnost proti působení mrazu a chemickým rozmrazovacím látkám
- barevná složka musí být součástí cementobetonové směsi, nikoliv dosažení barevnosti nátěrem!! Ten se brzy opotřebuje a zesvětlá
- únosnost volit i pro občasný pojezd vozidel zásobování / údržby
- alternativou může být barevná asfaltová směs, tedy živичný povrch, nutno konzultovat s architektem a investorem projektu

**UMÍSTĚNÍ:**

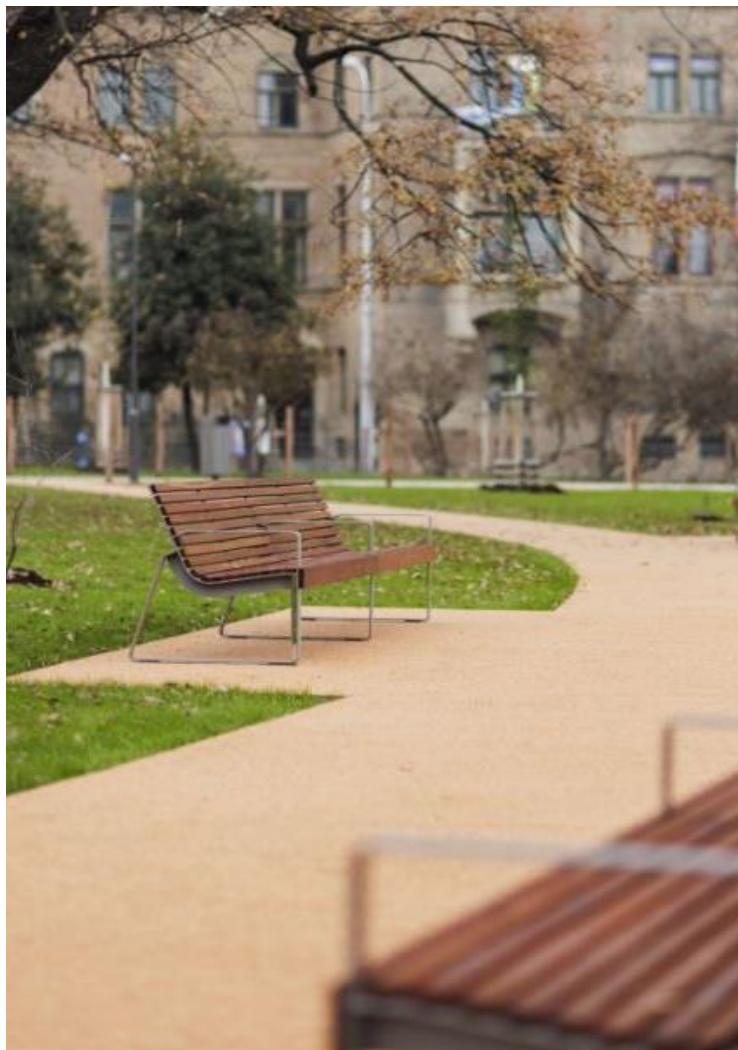
- dle koordinační situace C.3
- hlavní pěší komunikace procházející areálem

**BAREVNOST RAL:**

- barva okrová, pastelová - podobnost RAL 1002 / RAL 1032
- barevně pasovat k prvku G.7 Tartanový povrch

RAL 1002

RAL 1032

**REFERENČNÍ FOTO:**

**G.7 TARTANOVÝ POVRCH****POPIS STANDARDU:**

- tartan - polyuretanových sportovní pryžový povrch z granulátu, certifikát IAAF
- dvouvrstvý vodopropustný povrch tloušťky min. 13mm
- pryžové celoplošně válcované povrchy (ne pásy)
- požadavky: Vysoká UV stabilita, mrazuvzdornost, elasticita, dlouhá životnost
- útlum síly: min. 35%

**UMÍSTĚNÍ:**

- dle koordinační situace C.3
- zázemí požárního sportu, běžecká dráha

**BAREVNOST RAL:**

- barva okrová, pastelová - podobnost RAL 1002 / RAL 1032
- barevně pasovat k prvku G.6 Probarvený cementobeton
- barva značení - černá

RAL 1002

RAL 1032

**REFERENČNÍ FOTO:**



**G.8 UMĚLÝ TRÁVNÍK - FOTBALOVÁ HŘIŠTĚ - UT3G****POPIS STANDARDU:**

- umělý trávník 3. generace
- materiál: PE monofilament (napřímený), podkladová textilie 100% PP, zátěr z SBR latexu
- vlastnosti s tolerancí  $\pm 10\%$ : jemnost vlasu 14.000/6 dtex, šířka vlasu 1,1 mm, tloušťka vlasu 370  $\mu\text{m}$ , plošná hmotnost vlasu 1,718 g/m<sup>2</sup>, počet stehů (délka) 18 /10 cm, počet vpichů 9.449/m<sup>2</sup>, počet konců 113.388/m<sup>2</sup>, výška vlasu 60 mm, plošná hmotnost podkladové textilie 260 g/m<sup>2</sup>, plošná hmotnost zátěru 950 g/m<sup>2</sup>, celková plošná hmotnost 2.928 g/m<sup>2</sup>
- vlastnosti s minimální hodnotou nebo lepší: pevnost ukotvení vlasu > 40 N, vodopropustnost > 500 mm/h, UV stabilita > 5.000 h, stálobarevnost (šedá stupnice)  $\geq 4$  stupnice
- součástí dodávky bude písek ST 05/10, granulát z EPDM šedo-černý, podlepovací páska, dvousložkové lepidlo
- Umělý trávník musí splňovat standardy FIFA a WMF (World Minifootball Federation, z.s.) dle standardu "PROGRAMU KVALITY WMF PRO UMĚLÝ TRÁVNÍK (WMF QUALITY PROGRAMME FOR ARTIFICIAL TURF)" a požadavky na atestaci, kterou jsou dány FA ČR (Fotbalovou asociací ČR) a KSHP (Komisí pro stadiony a hrací plochy) a atestaci WMF pro mezinárodní soutěže po instalaci umělého trávniku. Typ umělého trávniku včetně jeho certifikačního osvědčení musí splňovat FIFA QUALITY (dříve FIFA\*) nebo FIFA QUALITY PRO (dříve FIFA\*\*) a včetně vzorku pro použití vsypových materiálů do umělého trávniku (písku i gumigranulátu). Fotbalové hřiště s UT3G bude provedeno BEZ použití SBR granulátu. Zároveň se ZAKAZUJE použití SBR granulátů v rámci údržby hřišť s UT3G.

**UMÍSTĚNÍ:**

- umělý trávník na hřišti velké kopané (SO-02) a malé kopané (objekt SO-03)

**BAREVNOST RAL:**

- dvoubarevná zelená

**REFERENČNÍ FOTO:**



**G.9 PÍSEK S PILINAMI (ZAJIŠŤOVACÍ PODUŠKA)****POPIS STANDARDU:**

- pod hasičskou věží s okny musí být vybudovaná zajišťovací poduška
- zajišťovací podušku tvoří jáma hloubky 1 m, která je vyplněna 50 cm PUR pěny zasypané 50 cm směsí pilin a písku v poměru 1:1
- na zajišťovací podušku navazuje rozběhová dráha
- v prostoru věže bude umístěna duchna(y) o rozměru min. 4x1m, kterými bude zakryt okraj podušky - bude uvedeno v provozním řádu - viz. koordinační situace C.3.
- za bezpečný provoz odpovídá provozovatel. Zařízení musí být pravidelně kontrolováno dle návodu na kontrolu a údržbu

**UMÍSTĚNÍ:**

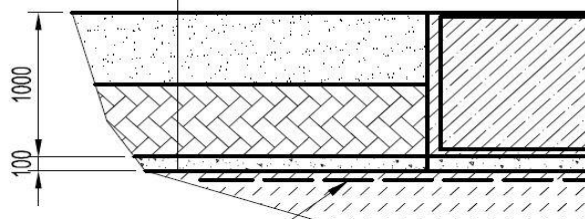
- dle koordinační situace C.3
- dopadová plocha pod hasičskou věží

**BAREVNOST RAL:**

- přírodní dřevitá

**REFERENČNÍ FOTO:****ZAJIŠŤOVACÍ  
PODUŠKA**

PÍSEK S PILINAMI V POMĚRU 1:1 - 500 mm  
 PUR PĚNA - 500 mm  
 KAMENIVO FRAKCE 16-32 mm - 100 mm  
 GEOEXILIE  
 ZHUTNĚNÁ PLÁŇ 35 MPa





**G.10 OBRUBA - ŽULOVÁ KOSTKA****POPIS STANDARDU:**

- žulové dlažební kostky přírodní, šedé, štípaná
- slouží jako obruba mezi rozdílnými materiály (nejčastěji cementobeton vs tráva)
- kostky odolné a mrazuvzdorné
- formát 100x100mm či 80x100/110mm. Výška kostky 80-100mm
- řazené za sebou do pruhu o šířce jedné žulové dlažební kostky - viz. reference
- v místech pod lavičkami uspořádány plošně, pravidelně s návazností na obrubu z kostek

**UMÍSTĚNÍ:**

- dle koordinační situace C.3
- obvod chodníku z cementobetonu, hlavních chodníků, hlavních ploch zeleně a plocha pod lavičkami

**BAREVNOST RAL:**

- barva šedá přírodní, žulová kostka

**REFERENČNÍ FOTO:**



**G.11 OBRUBA - BETONOVÝ OBRUBNÍK - ZAPUŠTĚNÝ****POPIS STANDARDU:**

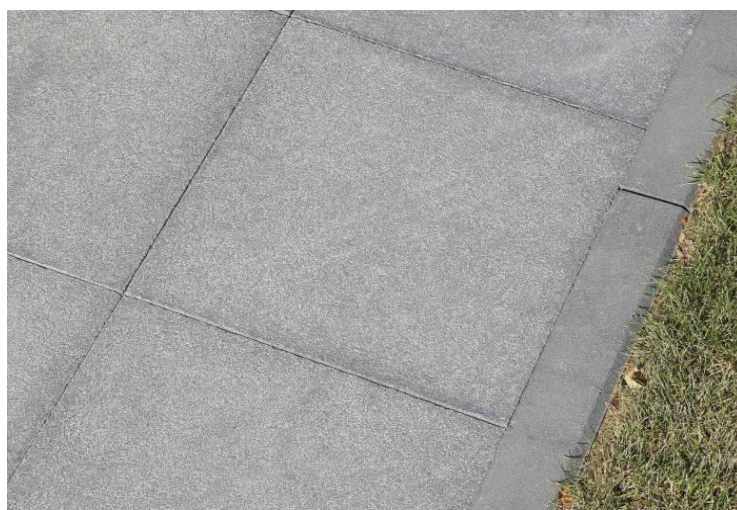
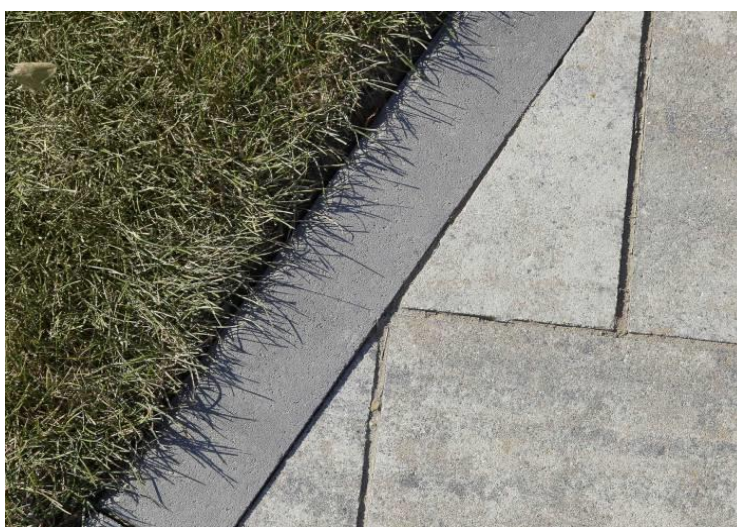
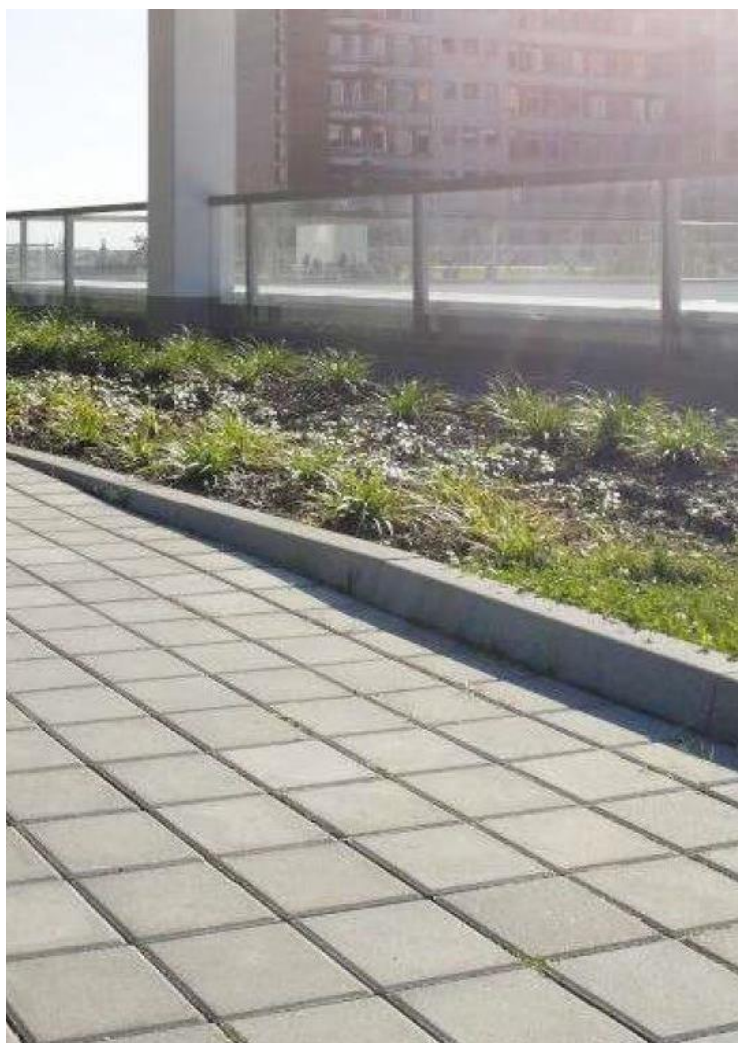
- betonové prefabrikované obrubníky, zapuštěné - umožňující odtok vody
- rozměry 500x50x150-250 mm či 1000x50x150-250 mm
- doplněné o rohové či obloukové dílce
- povrch betonu ošetřen, nebroušený, ošetřen systémem proti nasákavosti, znečištění a mrazuvzdorný
- styk na sraz, rovný povrch bez zkosených hran
- obrubník bude zapuštěný na úroveň sousední zpevněné plochy z důvodů přetékání dešťových vod

**UMÍSTĚNÍ:**

- dle koordinační situace C.3
- obvod především podružných chodníků ze zámkové či distanční dlažby

**BAREVNOST RAL:**

- barva přírodní, světle šedá

**REFERENČNÍ FOTO:**



**G.12 OBRUBA - ŽULOVÝ SILNIČNÍ OBRUBNÍK****POPIS STANDARDU:**

- slouží jako obruba dopravních komunikací (asfalt či žulová kostka)
- obrubník s odolností vůči vnějším vlivům a mrazuvzdorné
- žulový obrubník strojně řezaný po všech stranách
- formát 1000x100-200mm, výška 200-300mm

**UMÍSTĚNÍ:**

- dle koordinační situace C.3
- obvod dopravních komunikací

**BAREVNOST RAL:**

- barva šedá přírodní, žulová kostka

**REFERENČNÍ FOTO:**

### G.13 ODVODŇOVACÍ POVRCHOVÝ ŽLAB

**POPIS STANDARDU:**

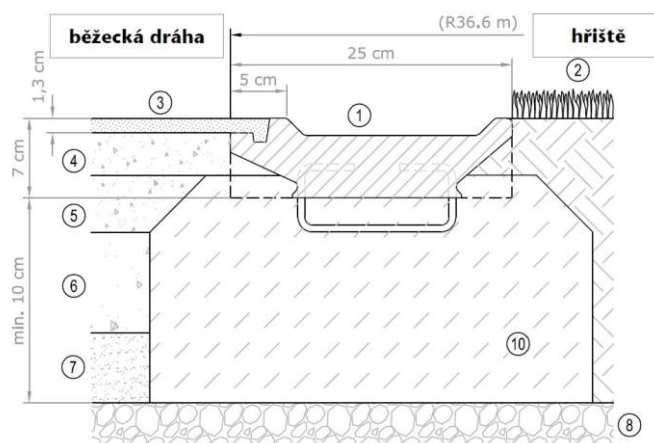
- systém na odvodnění sportovních ploch - povrchový žlab
- systém mezi umělý trávník a umělou tartanovou dráhu - s připravenou hranou pro snadné napojení
- nutná mrazuvzdornost (odolné i vůči rozmrazovacím prostředkům)
- stavební šířka 250mm
- založeno na betonový základ – beton C12/15, včetně kotev do betonu

**UMÍSTĚNÍ:**

- dle koordinační situace C.3
- rozhraní mez umělou trávou a tartanem

**BAREVNOST RAL:**

- beton

**REFERENČNÍ FOTO:**



**G.14 VAROVNÝ PÁS Z RELIÉFNÍ DLAŽBY****POPIS STANDARDU:**

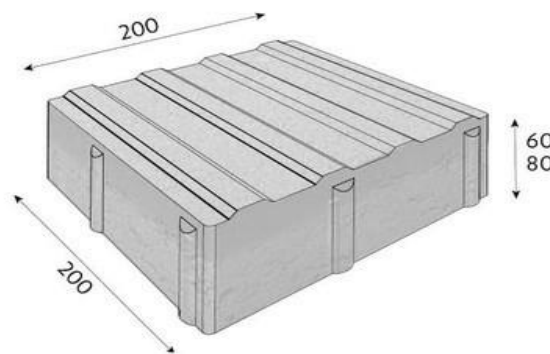
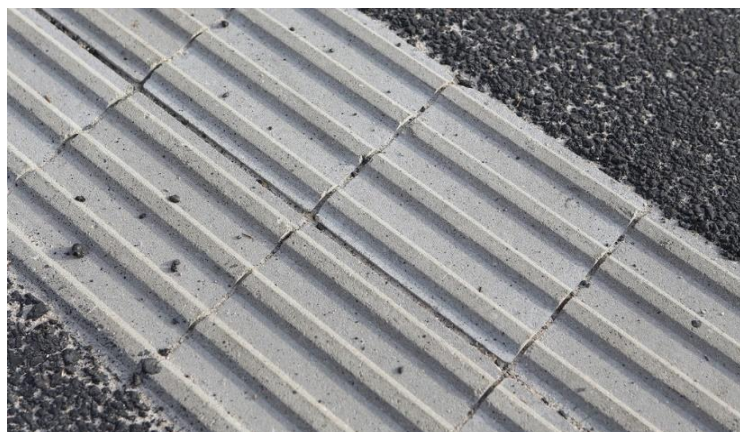
- pochozí betonová dlažba, zámková s drobnými náběhy
- dlažba s povrchem umělé vodící linie tvořící podélné drážky, hladká - viz. reference
- dlažba bude ošetřena systémem proti nasákavosti, znečištění a mrazuvzdorná
- rozměr 200 x 200 mm, výška 60 mm
- celková šířka vodící linie je 400mm = tedy 2 řady tvárnic

**UMÍSTĚNÍ:**

- dle koordinační situace C.3
- přístup do území z jižní strany mezi cementobetonovým chodníkem a komunikací

**BAREVNOST RAL:**

- barva přírodní, světle šedá, hladká

**REFERENČNÍ FOTO:**



## H.1 PARKOVÉ LAVIČKY

### POPIS STANDARDU:

- Ocelová, zinkovaná konstrukce opatřená práškovým vypalovacím lakem
- Sedák i opěradlo z ocelových nebo nerezových kulatin, jež jsou skrytě spojeny s nosnou kostrou
- Všechny čtyři nohy budou kotveny do podkladu
- H.1a - lavička včetně opěradla a područek, rozmístěná v prostorech celého areálu
- H.1b - lavička bez opěradla a područek, určená pro sedící diváky velké kopané
- Rozměry - 1800 x 700mm
- Jedná se o referenční prvek, konkrétní prvek bude vybrán v kooperaci investora, dodavatele s architekta projektu

### UMÍSTĚNÍ: dle označení v koordinační situaci C.3

- H.1a - v prostorech celého areálu
- H.1b - pouze u velké kopané, na podélné straně u objektu zázemí

### BAREVNOST RAL:

- RAL 7026

RAL 7026

### REFERENČNÍ FOTO:





**H.2, H.3, H.4 ODPADKOVÉ KOŠE****POPIS STANDARDU:**

- Celooceľový uzavřený odpadkový koš štíhlého geom. tvaru, hranatý a stabilní pevné konstrukce
- H.2 - Samostatný odpadkový koš na komunální odpad - objem 30-50l
- H.3 - Trojitý venkovní odpadkový koš pro separovaný odpad (papír, plast, komunální) - objem 3x 30-35l
- Ocelové, zinkované tělo koše opatřeno práškovým vypalovacím lakem
- Uzamykatelná, dopředu otvíraná dvířka pro snadnou obsluhu
- Vložka koše - ocelový plech tloušťky min. 0,5 mm upravený žárovým zinkem
- Jedná se o referenční prvek, konkrétní prvek bude vybrán v kooperaci investora, dodavatele s architekta projektu

**UMÍSTĚNÍ:**

- dle označení v koordinační situaci C.3

**BAREVNOST RAL:**

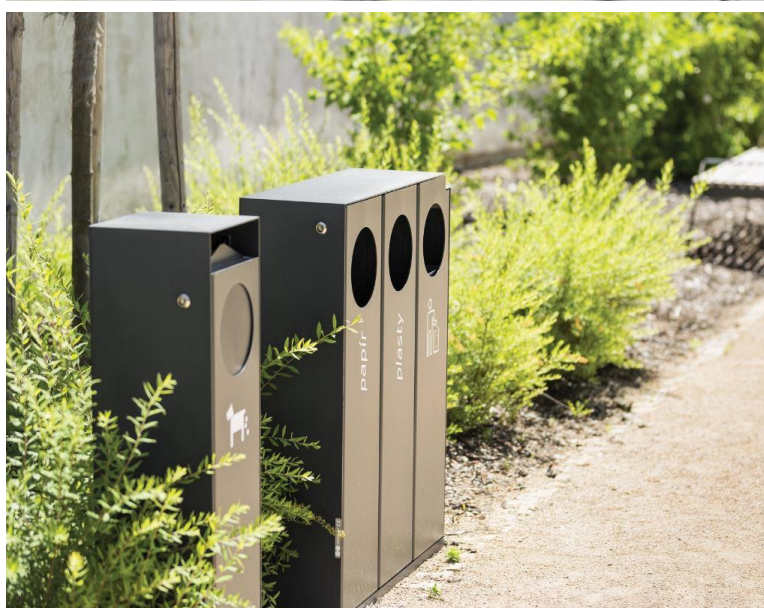
tělo koše: RAL 7026

piktogramy - bílé / šedé (RAL 9010 / RAL 7042)

RAL 9010

RAL 7042

RAL 7026

**REFERENČNÍ FOTO:**

**H.5, H.6 BARIÉROVÉ SLOUPKY, PARKOVACÍ SLOUPKY****POPIS STANDARDU:**

- H.05 Bariérový / zahrazovací sloupek z ocelové konstrukce, vrchlík z hliníkové slitiny, bez osvětlení
- Sloupek odnímatelný pro případ, že by byl potřeba příležitostně odejmout
- Robustnější konstrukce, stálý průměr 100-120mm, výška 900- 1000mm.
- H.06 Parkovací sloupek sklopný, umožňující průjezd pouze obsluze hasičské zbrojnice
- Tvar např. motýlek, povrchová úprava pozink
- Kotvení přes zabetonovanou montážní patku, ocelový profil 60x60 mm, výška min. 800mm
- Uzamykání na klíč, jiné řešení po dohodě s investorem

**UMÍSTĚNÍ:**

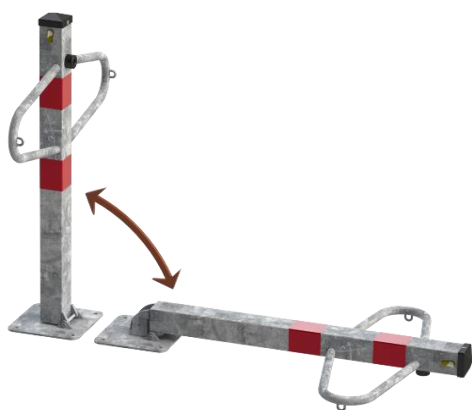
- H.05 za stáním pro autobusy
- H.06 při vjezdu z nové komunikace na stávající plochu před hasičskou zbrojnicí

**BAREVNOST RAL:**

- H.05 - tělo RAL 7026, hlavice RAL 9010
- H.06 - dle dodavatele

RAL 9010

RAL 7026

**REFERENČNÍ FOTO:**



## H.7 STOJANY NA KOLA

### POPIS STANDARDU:

- Jednoduchý stojan na jízdní kola s pravoúhlou geometrií - viz. referenční obrázky
- Horní vodorovný prvek skrývá pás opatřen pryžovou ochranou nepodléhající UV záření, který chrání lak opřené kola
- Zinkovaná ocelová konstrukce opatřená nástřikem práškového vypalovacího laku
- Osová vzdálenost stojanů min. 900mm, stojan kotvený do betonového základu pod dlažbou
- Jedná se o referenční prvek, konkrétní prvek bude vybrán v kooperaci investora, dodavatele s architekta projektu

### UMÍSTĚNÍ:

- dle koordinační situace C.3, celkem 13x
- u vstupu do území, na hlavním veřejném prostoru, u objektu zázemí

### BAREVNOST RAL:

- Barva těla stojanu: RAL 7026

RAL 7026

### REFERENČNÍ FOTO:



## H.8 STOŽÁRY NA VLAJKY

### POPIS STANDARDU:

- Hliníkový vlajkový stožár s vnitřním vedením lanka a zamykatelnými dvířky, bez otočného vývěsného ramene
- Ve spodní části stožáru na vnější stěně je uzamykatelná plastová schránka pro obsluhu
- Pro vyvěšování vlajek v horizontální poloze (naležato), alt. i svisle
- Výška stožáru 6-8m
- Stožár bude kotven pod úroveň okolní dlažby z žulové kostky, kotvení tedy nebude viditelné

### UMÍSTĚNÍ:

- dle koordinační situace C.3, celkem 4x
- v severní větvi komunikace - ve špici objízdného ostrůvku

### BAREVNOST RAL:

- Barva těla stožáru: lakovaný hliník RAL 7026

RAL 7026

### REFERENČNÍ FOTO:





**H.9 STŘÍDACÍ LAVICE PRO VELKOU KOPANOU****POPIS STANDARDU:**

- objekt pro střídačskou lavici bude vyroben na míru, nebude použit typizovaný prvek
- nosná konstrukce bude z ocelových jeklových profilů, např. JEKL 60 x 60 x 3 mm silnostěnný, válcovaný za tepla v jakosti S235JR. Nosnou konstrukci pasovat k přílehlému zábradlí H.17
- povrchová úprava nosných prvků žárově zinkované a práškově lakované
- šířka 6000mm, výška 2100-2300mm, hloubka zastřešení či bočnic 1250mm
- střecha pultová, spád směrem k objektu zázemí
- objekt bude zkrýtný buď polykarbonátovými deskami, či obkladem z kompozitních desek viz. prvek C.6, kotvení mechanické pomocí skrytých spojů
- lavice bude vyrobena na míru a zabudována v objektu střídačky
- sedací část ze smrkových latí minimální tloušťky 25 mm ošetřených impregnací s odolností proti povětrnostním vlivům, konce noh budou opatřeny plastovými ucpávkami
- rozměry: výška sedáku 400-420 mm, hloubka sedáku 400-420 mm, délka lavičky 5,5m, určena určena pro 12-13 osob
- návrh bude konzultován s architektem a investorem záměru

**UMÍSTĚNÍ:**

- dle koordinační situace C.3 (velká kopaná)

**BAREVNOST RAL:**

- barva konstrukčních prvků RAL 7026
- barva sedáku - přírodní smrk + impregnace
- barevnost povrchu desek průsvitný polykarbonát / RAL 3002

RAL 3002

RAL 7026

**REFERENČNÍ FOTO:**



**H.10 MOBILNÍ TRIBUNY****POPIS STANDARDU:**

- Tribuna musí být montovaná a mobilní, jelikož je umístěna nad vedením podzemního VN a tak v případě potřeby musí být možné ji přemístit.
- Pro tribuny je připraven max. prostor 39x3,5m na zámkové dlažbě.
- Požadovaná celková kapacita tribun je 250 osob
- Umístěna zde bude tribuna o čtyřech řadách, první řada musí být vyvýšená, jelikož se před tribunou bude procházet
- V PD je uveden návrh skládající se ze 4 samostatných modulů o rozměru 9,5x3m o kapacitě 65 os.
- Možná je i úprava např. na 3 moduly, zastřešení dle dohody s investorem, ale musí být mobilní

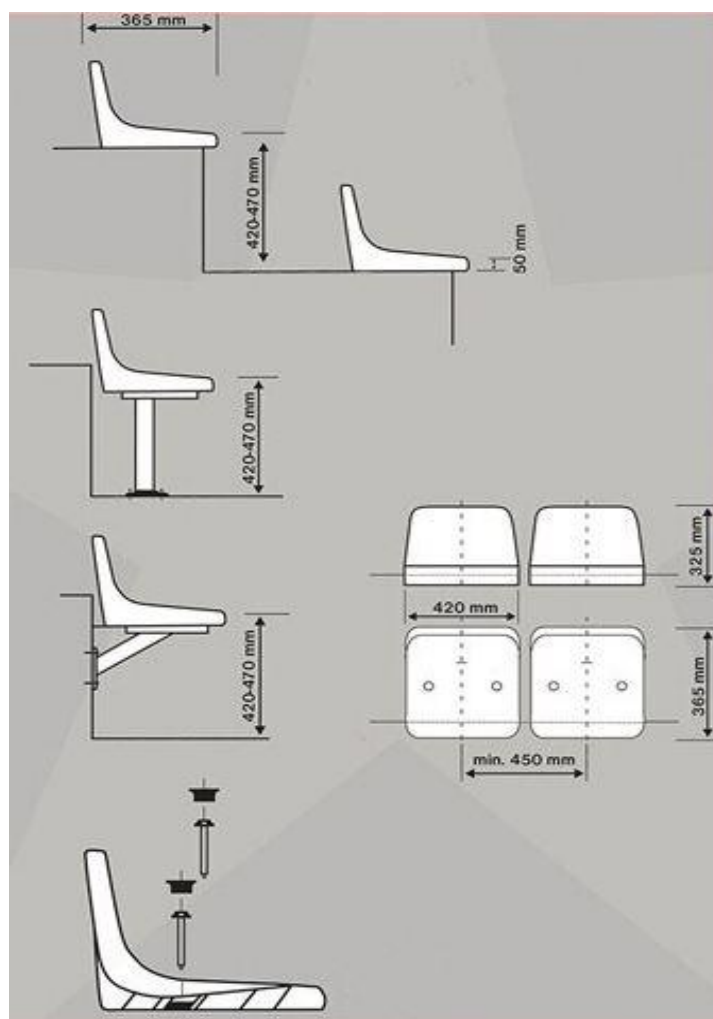
**UMÍSTĚNÍ:**

- dle koordinační situace C.3
- severní strana malé kopané, např. celkem 4x

**BAREVNOST RAL:**

- konstrukce základní stříbrná (pozink)
- barevnost sedaček - RAL 9010 a RAL 3002. Alt. částečně modrá, dle klubových barev.

RAL 9010 RAL 3002

**REFERENČNÍ FOTO:**

**H.11 HASIČSKÁ VĚŽ****POPIS STANDARDU:**

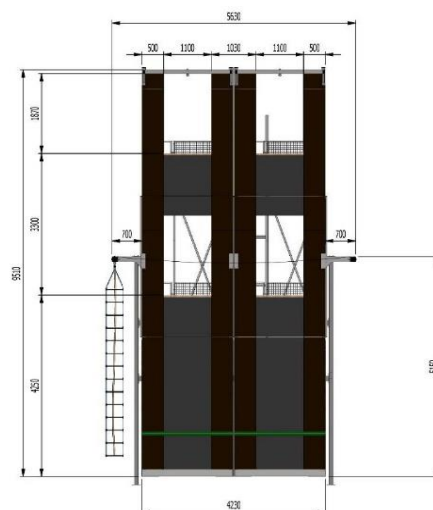
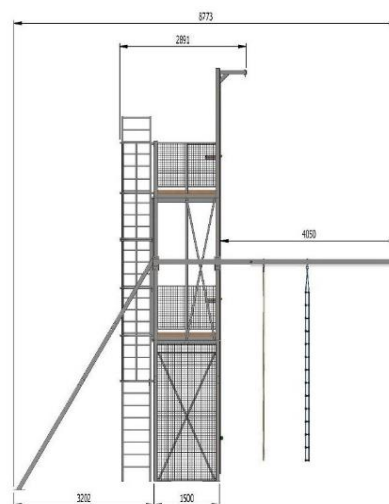
- Multifunkční zařízení spojující prvky pro nácvik disciplín požárního sportu
- Hasičská věž Kadet duo, bez doplňků „fit“. - Rozměry 3,5 x 8,8 x 9,51 m
- Uzavíratelný vnitřní prostor v 1.NP - zde bude umístěna duchna(y) o rozměru min. 4x1m, kterými bude zakryt okraj podušky - bude uvedeno v provozním řádu.
- Podrobné řešení a bezpečnostní opatření dle dodavatele hasičské věže
- Za bezpečný provoz odpovídá provozovatel. Zařízení musí být pravidelně kontrolováno dle návodu na kontrolu a údržbu
- Možnost umístění horolezeckých úchytů na sousední opěrné stěně a dalších fit prvků na míru

**UMÍSTĚNÍ:**

- dle koordinační situace C.3
- západní roh velké kopané na konci běžecké dráhy

**BAREVNOST RAL:**

- dle referenčních obrázků

**REFERENČNÍ FOTO:**



**H.12 FOTBALOVÉ BRANKY****POPIS STANDARDU:**

- fotbalové branky pro postavení v zemních pouzdrech
- materiál eloxovaný hliník, pozinkované tyče s pouzdry - hloubka zasunutí 500 mm
- svařované rohy břevna, profil 120 x 100 mm
- volné zavěšení sítě, vypínací tyče pro síť, bezpečnostní systém uchycení sítě
- rozměry branky pro velkou kopanou - 7,32m x 2,44m, hloubka 2m
- rozměry branky pro malou kopanou - 3-4m x 2m, hloubka 1-1,5m (dle pravidel a požadavků malé kopané)
- branka na malou kopanou umístěná na velkém fotbalovém hřišti bude mobilní - viz.druhy referenční obrázek - rozměry dle pravidel a požadavků malé kopané cca: 3-4m x 2m hloubka 1-1,5m.

**UMÍSTĚNÍ:**

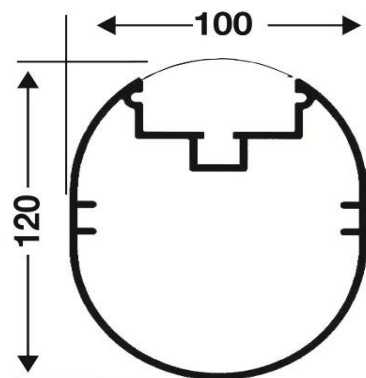
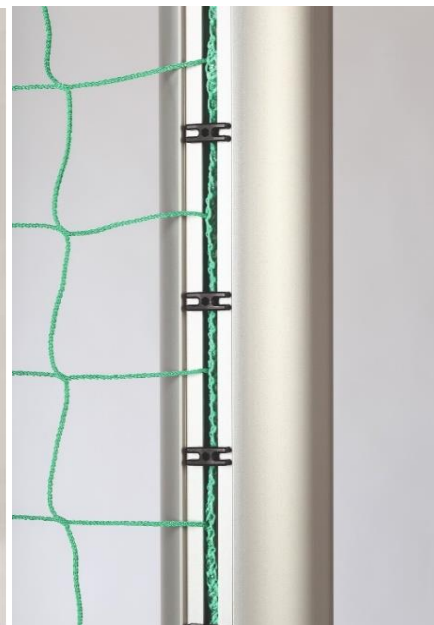
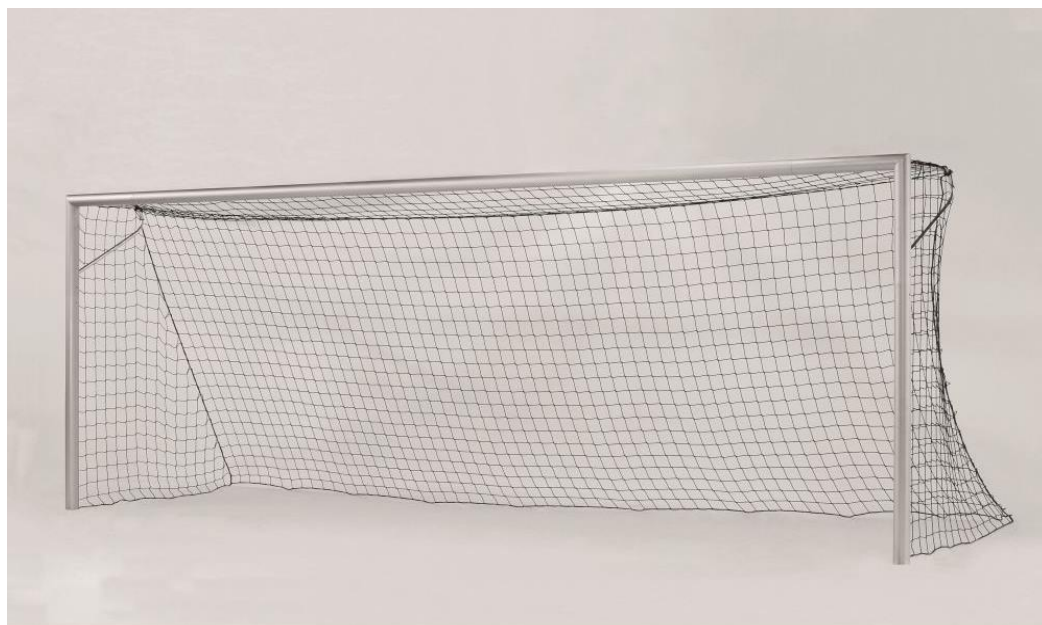
- dle koordinační situace C.3

**BAREVNOST RAL:**

- konstrukce - eloxovaný stříbrný hliník
- síť - RAL 9010 a RAL 3002

RAL 9010

RAL 3002

**REFERENČNÍ FOTO:**

**H.13 TERÉNNÍ SCHODIŠTĚ****POPIS STANDARDU:**

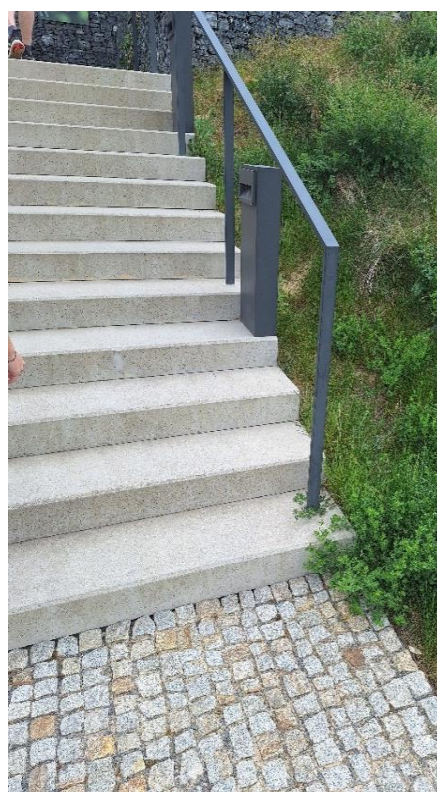
- Prefabrikované betonové schodiště - přímočaré o dvou ramenech a podestě
- Délka 7,5m, šířka 3m, výška 4m, stupně 23x174x300
- Hrubá povrchová protiskluzná struktura, určená do venkovních prostorů
- Požadavek na pevnost, mrazuvzdornost a odolnost pro působení chemických rozmrazovacích látek
- Ošetřeno systémem proti ulpívání nečistot
- Opatřeno zábradlím - viz. prvek H.17 - možno bez výplně z pozinkovaného pletiva

**UMÍSTĚNÍ:**

- dle koordinační situace C.3
- zakončení pěší osy, pro napojení na stávající cyklostezku

**BAREVNOST RAL:**

- Přírodní světle šedá betonová barva

**REFERENČNÍ FOTO:**



## H.14 SLOUPY PRO OSVĚTLENÍ HŘIŠŤ

### POPIS STANDARDU:

- veškerá specifikace parametrů sloupů a osvětlení fotbalových hřišť viz. Studie osvětlení pro objekt SO-02 a SO-03
- studie poskytuje návrh a doporučení pro osvětlení fotbalového hřiště, zajišťující splnění všech požadavků na kvalitu osvětlení a minimalizaci rušivých vlivů
- konstrukce těla světla - prášková vypalovaná barva
- platí i pro sloupy veřejného osvětlení

### UMÍSTĚNÍ:

- dle koordinační situace C.3
- 6x velká kopaná, 8x malá kopaná

### BAREVNOST RAL:

- barva konstrukčních prvků RAL 7026

RAL 7026

### REFERENČNÍ FOTO:



**H.15 PODZEMNÍ ZÁSUVKOVÝ BOX****POPIS STANDARDU:**

- Podzemní výklopný zásuvkový box v zabezpečené šachtě pro připojení na elektrickou síť pro občasné využití prostoru, bez nutnosti instalovat provizorní rozvody
- Zajištění protipožární, vysoce chemické i tepelné odolnosti, i zabezpečení proti hnilobě.
- V prostoru východně od malé kopané pro drobné kulturní akce, spojené především s účelem areálu, vyhlášení vítězů apod.
- V prostoru zázemí požárního sportu pro tréninky a především závody
- Požadavky na připojení dle části PD D.1.4.4 ESI a požadavků investora

**UMÍSTĚNÍ:**

- dle koordinační situace C.3
- 1x v prostoru východně od malé kopané, 1x v prostoru zázemí požárního sportu

**BAREVNOST RAL:****REFERENČNÍ FOTO:**



**H.16 SVĚTELNÁ TABULE (UKAZATEL SKÓRE)****POPIS STANDARDU:**

- Světelné tabule - časomíra, ukazatel skóre
- Ovládání na dálkovým ovladačem, min. na 200m
- min. rozměry 1800x700 mm, min. výška číslic 300 mm
- Diody - vysoce svítivé, dobrá čitelnost i za dne
- Napájení 12V DC \* 3A - součástí dodávky adaptér
- Podrobnější specifikace dle požadavků investora a uživatele, nutná konzultace s nimi

**UMÍSTĚNÍ:**

- dle koordinační situace C.3
- upevnění na sloupech osvětlení
- 1x velká kopaná (jižní strana na středu), 1x malá kopaná (západní roh)

**BAREVNOST RAL:**

- černá, dle referenčních obrázků

**REFERENČNÍ FOTO:**

**H.17 ZÁBRADLÍ - NÍZKÉ - VELKÁ KOPANÁ****POPIS STANDARDU:**

- sloupkový systém zábradlí s madlem o obdélníkovém ocelovém profilu JEKL 50 x 50 x 3 mm silnostěnný, válcovaný za tepla v jakosti S235JR, v rámci uzavřených profilů budou navrtány otvory proti prohnívání
- povrchová úprava nosných prvků žárově zinkované a práškově lakované
- sloupky budou mechanicky kotvené k patkám pod dlažbou
- rozteč nosných sloupů po 2 metrech, výška oplocení 1 100mm
- včetně vstupních branek - viz. prvek C.12
- výplň zábradlí bude pozinkované pletivo s velikostí oka 50 x 50 mm, průměr drátu 2 mm, povrchová úprava zinek dodávka bude včetně napínacích lanek, napínáků a kotvicích ok
- v rámci dodávky bude zajištěn veškerý kotevní a kompletační materiál

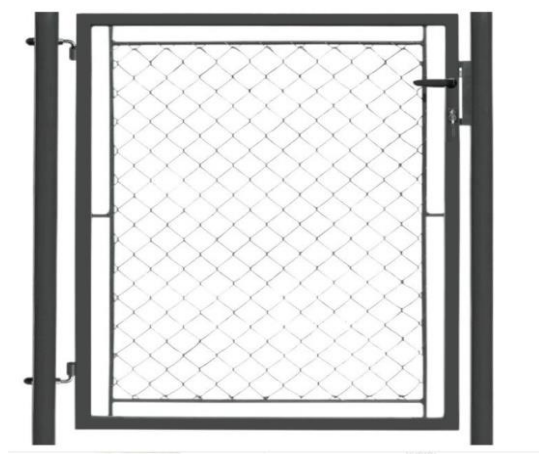
**UMÍSTĚNÍ:**

- dle koordinační situace C.3
- jižní a severní podélná strana a část východní strany hřiště na velkou kopanou

**BAREVNOST RAL:**

- nosná část zábradlí RAL 7026
- výplň zábradlí síť z pozinkovaného pletiva

RAL 7026

**REFERENČNÍ FOTO:**



**H.18 ZÁBRADLÍ - VYSOKÉ - VELKÁ KOPANÁ****POPIS STANDARDU:**

- sloupy a záchytné sítě u velké kopané
- sloupy - oválný profil 120 x 100 mm, eloxovaný stříbrný hliník
- délka 4,5 / 6,5m, výška nad zemí 4,0 / 6,0 m, pouzdro 700 mm, délka zasunutí 500 mm
- umístění příčníků či vzpěr dle dodavatele
- síť - síla 4 mm, materiál vysokopevnostní polypropylen, světlost ok 120 mm
- systém s drážkou pro háčky sítě, bezpečnostní systém uchycení sítě

**UMÍSTĚNÍ:**

- dle koordinační situace C.3
- na východní a jižní straně výška 6m, na severní straně výška 4m

**BAREVNOST RAL:**

- konstrukce - eloxovaný stříbrný hliník
- síť - RAL 9010 a RAL 3002

RAL 9010

RAL 3002

**REFERENČNÍ FOTO:**

**H.19 ZÁBRADLÍ - VYSOKÉ - MALÁ KOPANÁ****POPIS STANDARDU:**

- sloupy - pozinkované sloupky JEKL 60/60, výška nad zemí 1,1m, 3,6m a 4,0 m
- kotveno do betonových patek 300/300/750, umístění příčníků či vzpěr dle dodavatele
- rozteč nosných sloupů po 2 metrech
- včetně vstupních branek - viz. prvek C.12
- výplň zábradlí bude pozinkované pletivo s velikostí oka 50 x 50 mm, průměr drátu 2 mm, povrchová úprava zinek dodávka bude včetně napínacích lanek, napínáků a kotvicích ok
- v rámci dodávky bude zajištěn veškerý kotevní a kompletační materiál

**UMÍSTĚNÍ:**

- dle koordinační situace C.3
- po obvodu malé kopané, vyjma strany u objektu zázemí

**BAREVNOST RAL:**

- nosná část - sloupy - RAL 7026
- výplň zábradlí síť z pozinkovaného pletiva

RAL 7026

**REFERENČNÍ FOTO:**



**H.20 LODNÍ KONTEJNER****POPIS STANDARDU:**

- Bude sloužit jako sklad pro požární sport
- 2x kontejner TYP 20' - tedy rozměry 6,058mm x 2,438mm x 2,591mm
- Lze případně zvolit vyšší variantu TYP 20' HC s výškou 2896mm
- Opatřeny vícevrstevným ochranným nátěrem, který zajišťuje odolnost proti korozi a delší životnost
- Kontejnery budou na pevně spojeny k sobě a doporučujeme i propojení vnitřní na podélné straně
- Vhodná stavební úprava, např. vstupních dveří, okna ap.

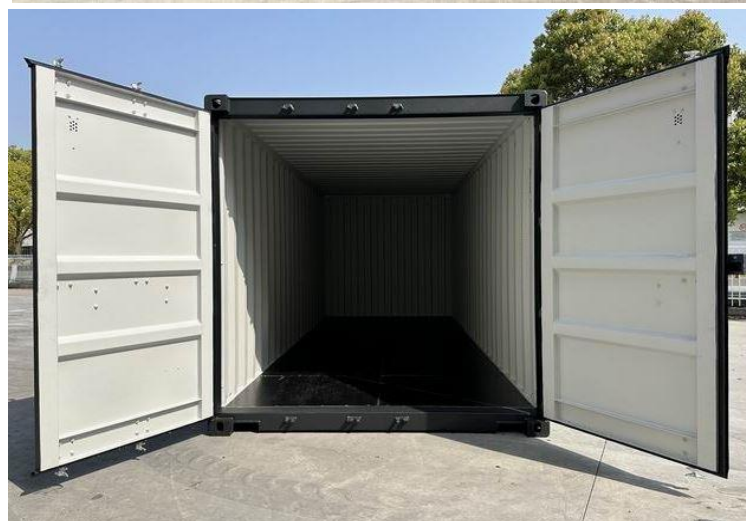
**UMÍSTĚNÍ:**

- dle koordinační situace C.3
- v prostoru zázemí hasičského sportu

**BAREVNOST RAL:**

- Doporučený nátěr RAL 7026
- Alt. šedý nátěr RAL 7042 / 9007 s jedním tenkým vodorovným červeným pruhem (ladit ke zbrojnici)

RAL 7026

**REFERENČNÍ FOTO:**



**I.1 VEGETACE - STROMY****POPIS STANDARDU:**

- Výsadba stromů bude sestávat z 6 exemplářů dubů (*Quercus robur* 'Fastigiata'), 2 javorů horských (*Acer pseudoplatanus*), 2 jasanů ztepilých (*Fraxinus excelsior*) a 2 habrů obecných (*Carpinus betulus*).
- Dle požadavků stavebníka na výsadbu nových stromů budou u fastigiátních dubů jejich maximální výšky při výsadbě do 4 metrů a obvod kmene o solitérních stromů nebude přesahovat 16 cm.
- Vzhledem k umístění (nezatěžované plochy s dostatečným prostorem pro rozvoj kořenového systému s předpokladem intenzivní závlivky v prvních 2-3 letech a nulové potřebě využití výsadbových pásů pro redukci odtoku srážkových vod) se v budoucím stanovišti stromů při jejich výsadbě nepředpokládá použití strukturálního substrátu. - Složení výsadbového substrátu (zeminy) bude upřesněno v dalším stupni PD.
- Technologie výsadby se bude řídit Standardy péče o přírodu a krajinu: Arboristické standardy SPPK A02 001:2021 Výsadba stromů.

**UMÍSTĚNÍ:**

- dle koordinační situace C.3

**BAREVNOST RAL:****REFERENČNÍ FOTO:**



## I.2 VEGETACE - OKRASNÉ TRAVINY

### POPIS STANDARDU:

- Součástí návrhu je i založení 16 samostatných záhonů o celkové výměře 265 m<sup>2</sup> s okrasnými travami (rod Carex, Festuca, Luzula, Miscanthus, Molinia, Panicum, Pennisetum, Stipa)
- K dosažení jejich plného potenciálu je nutné počítat s intenzivní údržbou budoucího správce areálu.
- Bez naplnění tohoto předpokladu nebude estetického hlediska a dlouhodobého fungování trav dosaženo.

### UMÍSTĚNÍ:

- dle koordinační situace C.3
- střední část uzemí mezi velkou kopanou a komunikacemi, před SO-01

### BAREVNOST RAL:

### REFERENČNÍ FOTO:





**I.3 VEGETACE - TRAVINY****POPIS STANDARDU:**

- tento prvek nahrazuje řešení uvedené v DP v části D.1.6, kde byl chybně uveden květnatý trávník extenzivní
- požadovaná funkce této plochy je pobytový trávník s příležitostným využitím typu drobné kulturní akce, spojené především s účelem areálu, vyhlášení vítězů, či v létě jako plocha pro piknik.
- jedná se o trávník intenzivní - parkový až sadový
- s intenzivnějším údržbou sečení, závlahy, výživy a precizního založení
- výška trávníku 6-10 cm, se sečením 15x do roka
- trávník musí splňovat potřebné zatížení a životnost pro uvedené akce

**UMÍSTĚNÍ:**

- východně od hřiště malé kopané, dle koordinační situace C.3

**BAREVNOST RAL:****REFERENČNÍ FOTO:**



**I.4 OCHRANA DŘEVIN PŘI VÝSTAVBĚ - DŘEVĚNÁ, MOBILNÍ****POPIS STANDARDU:**

Účelem těchto opatření je zabránění vjezdu mechanizačních prostředků zhotovitele do vymezených ploch a ochrana nadzemních částí stromů. Během realizace stavby nesmí být tato oplocení odstraněna. Celkově bude k ochranným účelům instalováno 222 bm oplocení.

Dřevěná ochrana dřevin

- Instalace bednění spočívá v zatlučení 2 kůlů na jednom konci zašpičatělých. Na tyto kůly budou v pěti řadách přibity prkna (3000x150x19-25 mm) způsobem, který zamezí případnému poškození kmenů mechanizací.
- Prkna mohou být i neosámovaná (katalog URS položka 184 81-3211).
- Ochrana kmene a chráněného kořenového prostoru – modelová ukázka jednoho dílce

Mobilní oplocení pro ochranu dřevin

- ve dvou případech je možné alternativní řešení instalace mobilního oplocení.

**UMÍSTĚNÍ:**

- ochrana stávajících stromů - dřevěná / mobilní - rozlišení v koordinační situaci C.3

**BAREVNOST RAL:****REFERENČNÍ FOTO:**